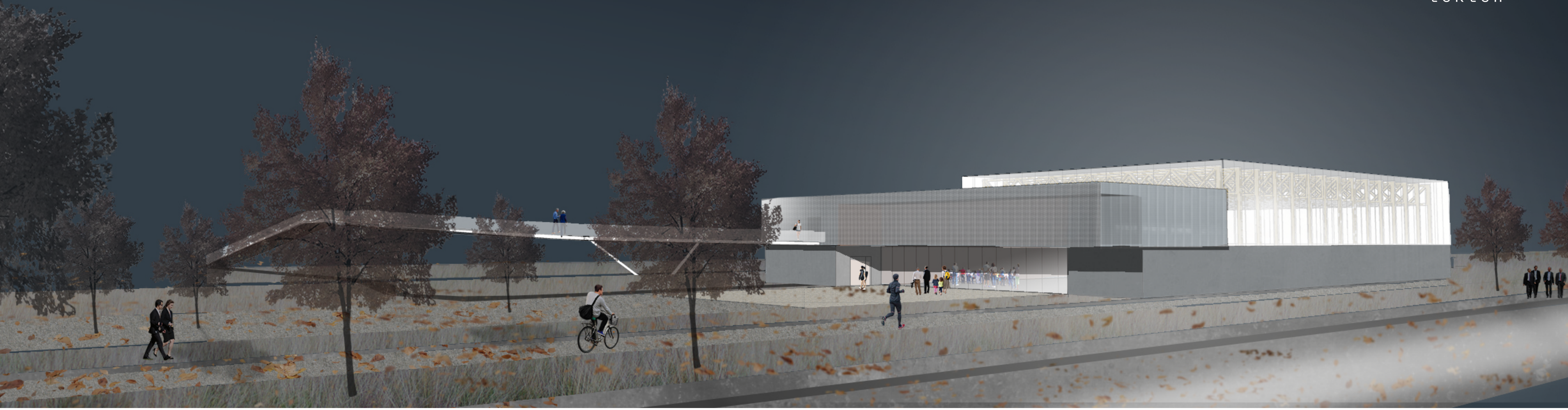


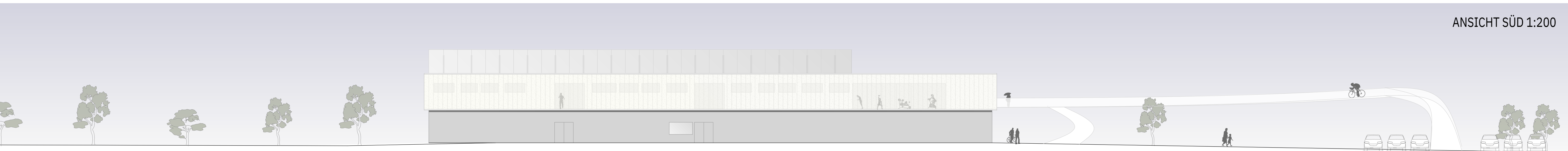
# MULTIFUNKTIONSSPORTHALLE LAHNTAL

Verhandlungsverfahren §17 VgV, Objektplanung Gebäude

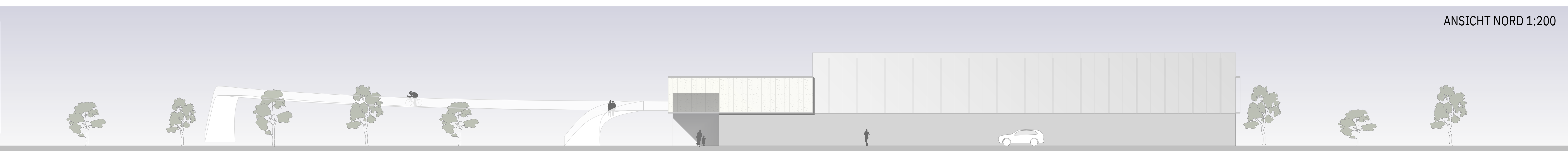
kissler  
effgen +  
partner  
archi  
tekten



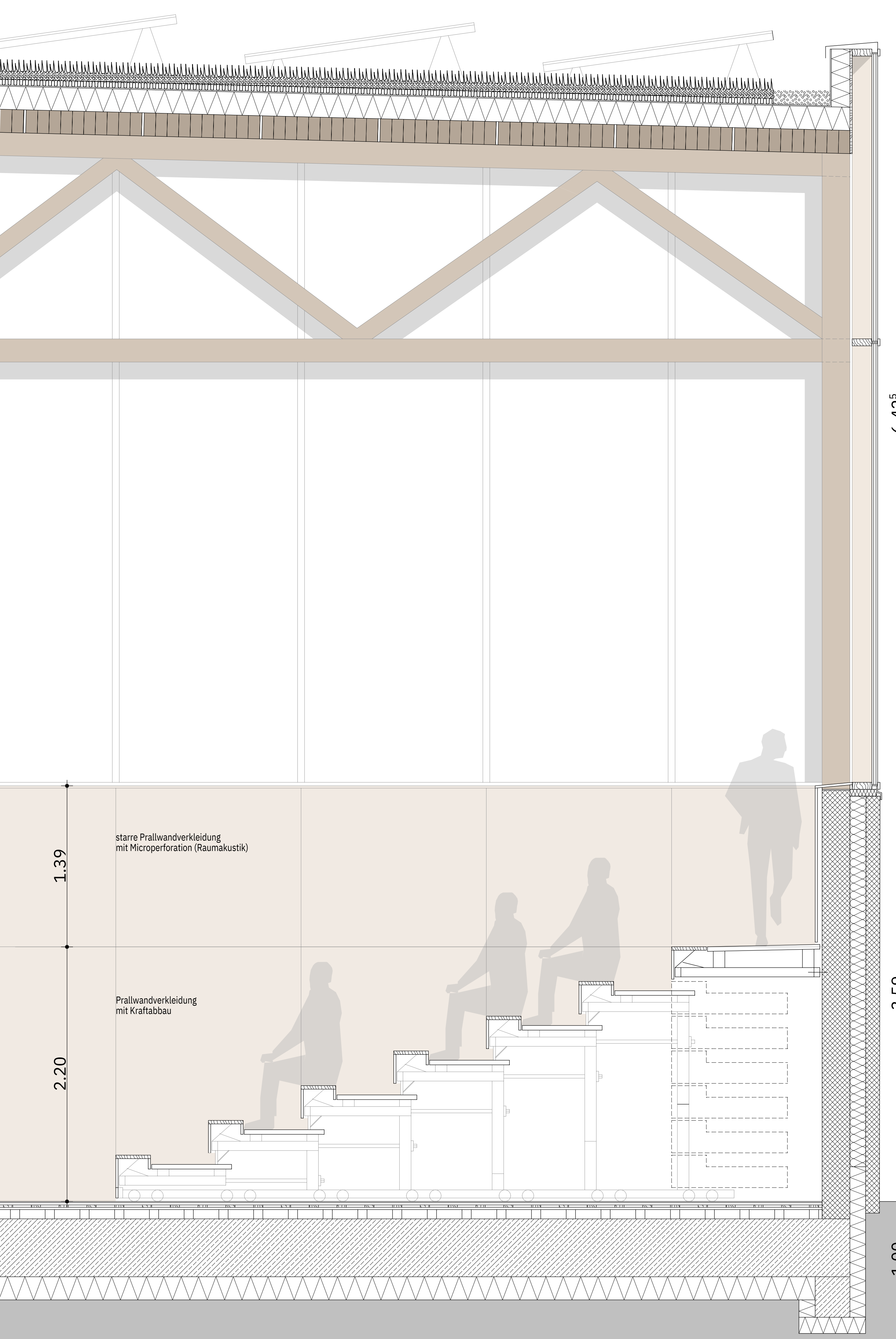
BLICK VON NORDEN (B62)



ANSICHT SÜD 1:200



ANSICHT NORD 1:200



FASSADENSCHNITT 1:20

Dachaufbau  
PV-Anlage, Ausrichtung nach Süden  
extensive Dachbegrünung  
Dämmung mit gleichbleibender Stärke  
außenliegende Entwässerung  
elementierte Holzstegplatten  
Holzfachwerkräger mit 2% Gefälle des  
Obergurts zur Gefälleausbildung für  
die Dachentwässerung

6.425

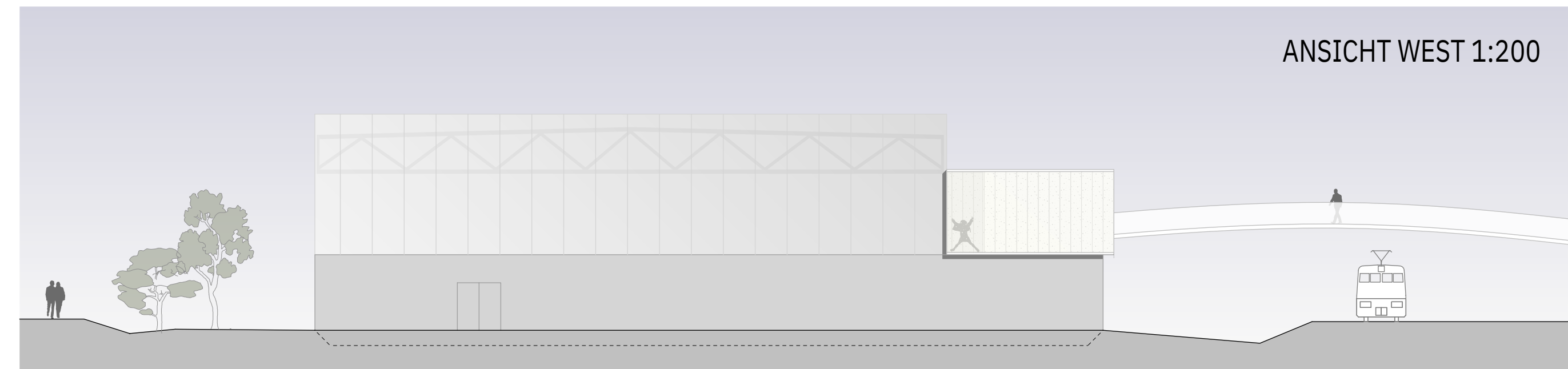
Wandaufbau OG Halle (nord + west)  
Holzstützen mit Zangenausbildung  
zur Aufnahme des Fachwerkrägers  
Posten-Riegel-Fassade (Holz-Alu)  
lichtstreuende Isolierverglasung mit  
Glasvieleinsparung und Kunststoffhohlfasern  
(z.B. Okalux K)

Wandaufbau EG Halle  
Teleskoptribüne  
Stahlbeton-Außenwand als  
vorgefertigte Sandwichkonstruktion  
mit Kerndämmung und vorgehängten  
Sichtbetonelementen

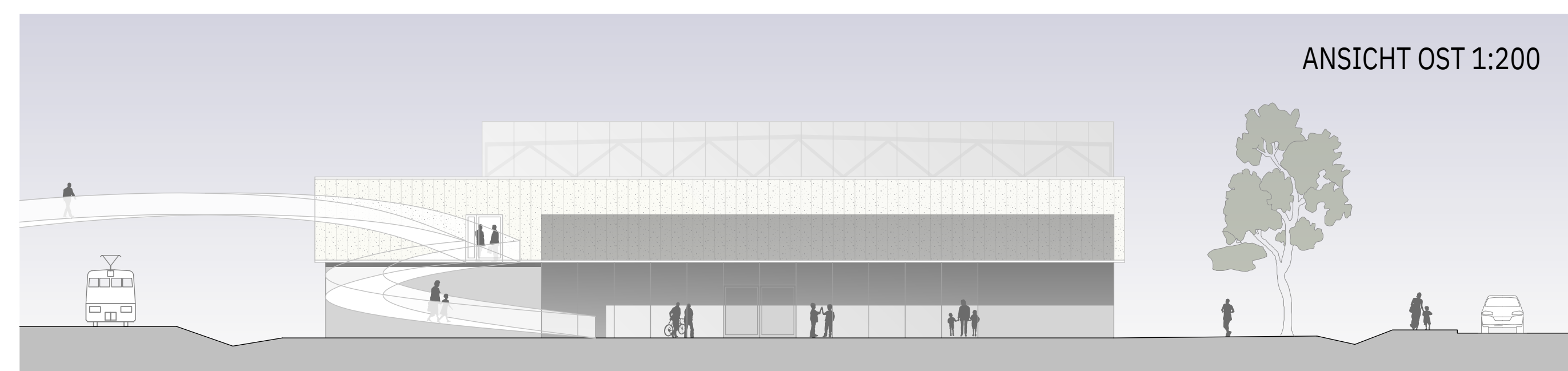
3.59

Bodenaufbau  
Kraftabsorbierender Schwingboden  
Stahlbeton-Bodenplatte  
Perimeterdämmung  
Frostschürzen umlaufend im Randbereich

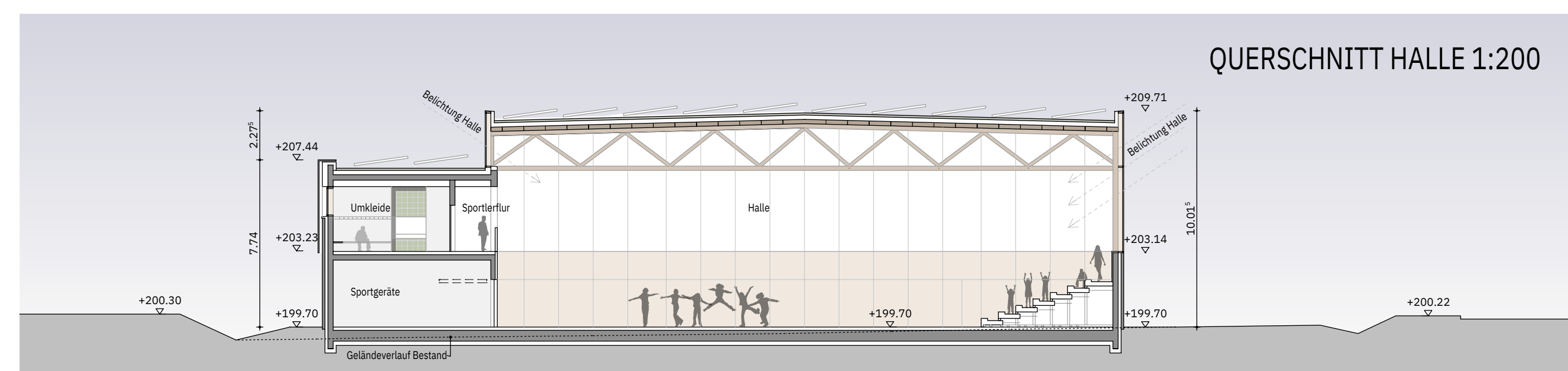
1.00



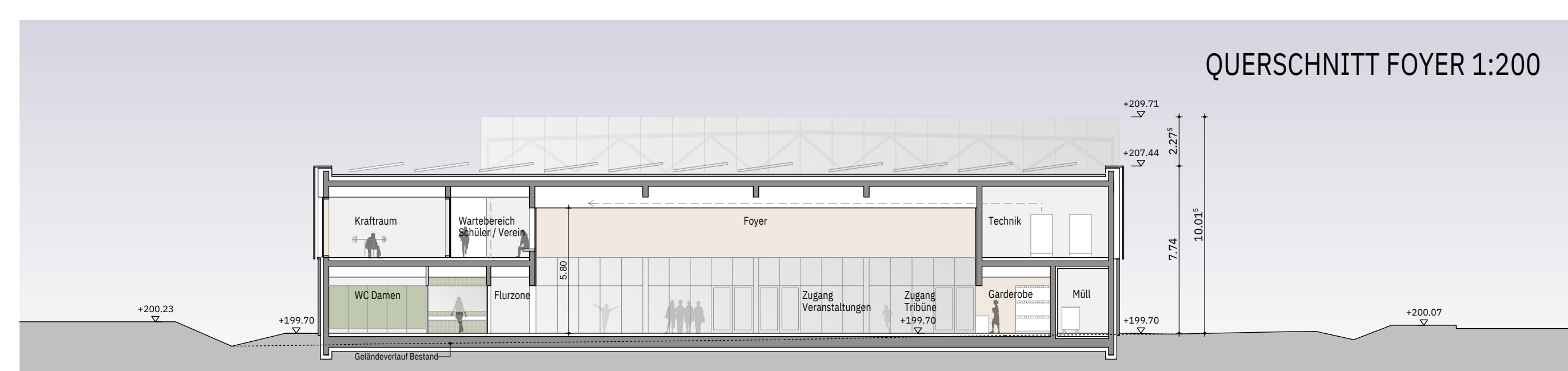
ANSICHT WEST 1:200



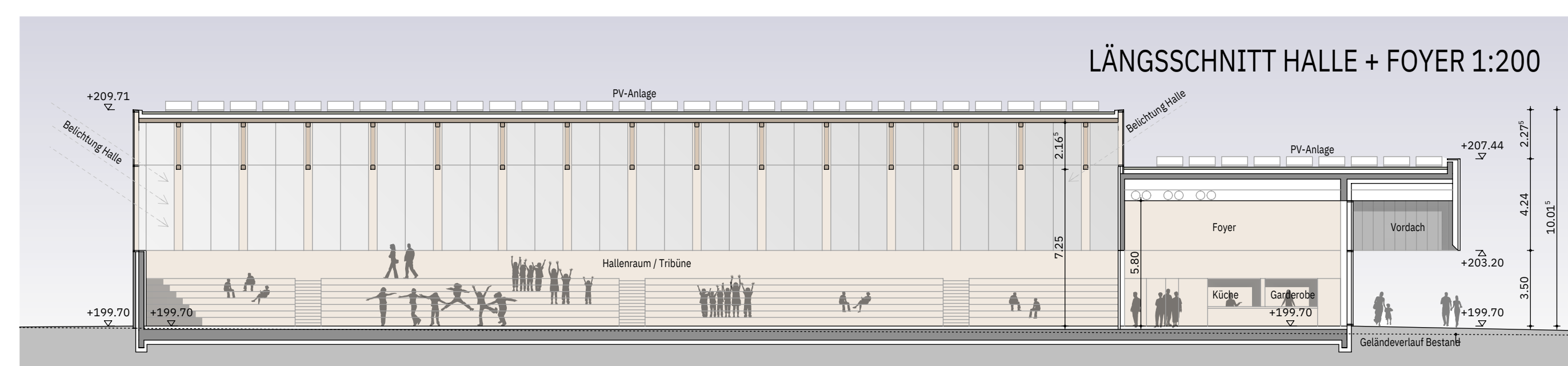
ANSICHT OST 1:200



QUERSCHNITT HALLE 1:200



QUERSCHNITT FOYER 1:200



LÄNGSSCHNITT HALLE + FOYER 1:200