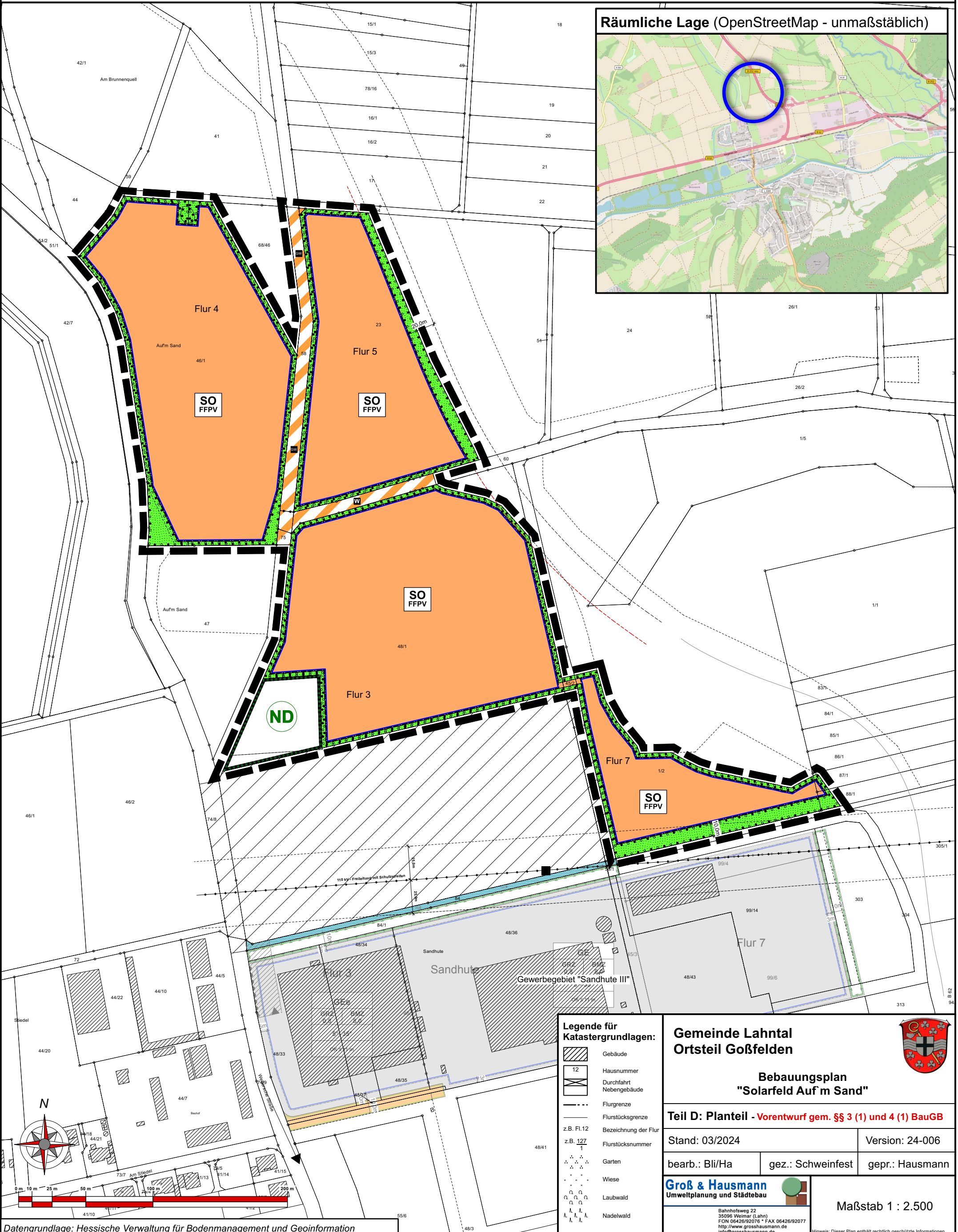
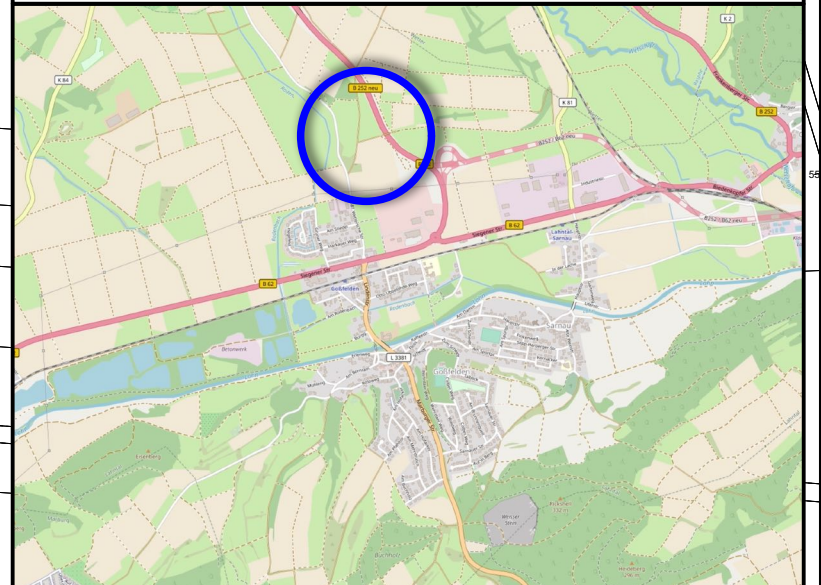




Räumliche Lage (OpenStreetMap - unmaßstäblich)



Legende für  
Katastergrundlagen:

- Gebäude
- Hausnummer
- Durchfahrt  
Nebengebäude
- Flurgrenze
- Flurstücksgrenze
- z.B. Fl.12  
Bezeichnung der Flur
- z.B. 127  
1  
Flurstücksnummer
- Garten
- Wiese
- Laubwald
- Nadelwald

Gemeinde Lahntal  
Ortsteil Goßfelden

Bebauungsplan  
"Solarfeld Auf'm Sand"

Teil D: Planteil - Vorentwurf gem. §§ 3 (1) und 4 (1) BauGB

Stand: 03/2024

Version: 24-006

bearb.: Bli/Ha

gez.: Schweinfest

gepr.: Hausmann

**Groß & Hausmann**  
Umweltplanung und Städtebau



Bahnhofsweg 22  
35096 Weimar (Lahn)  
FON 06426/92076 \* FAX 06426/92077  
http://www.grosshausmann.de  
info@grosshausmann.de

Maßstab 1 : 2.500

# PLANZEICHEN

**Art der baulichen Nutzung**  
 (§ 9 Abs. 1 Nr.1 BauGB ; §§ 1 - 11 BauNVO )



Sonstiges Sondergebiet - Freiflächenphotovoltaik  
 (§ 11 BauNVO)

**Bauweise, Baulinien, Baugrenzen**  
 (§ 9 Abs. 1 Nr. 2 BauGB, § 22 und 23 BauNVO)

Baugrenze

**VERKEHRSFLÄCHEN**  
 (§ 9 Abs. 1 Nr. 11 und Abs. 6 BauGB)



Verkehrsflächen besonderer Zweckbestimmung

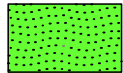


Wirtschaftsweg



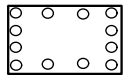
Grasweg

**Grünflächen**  
 (§ 9 Abs. 1 Nr. 15 und Abs. 6 BauGB)

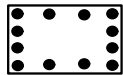


Private Grünflächen

**Planungen, Nutzungsregelungen, Maßnahmen und Flächen für Maßnahmen zum Schutz, zur Pflege und zur Entwicklung von Natur und Landschaft**  
 (§ 9 Abs. 1 Nr. 20, 25 und Abs. 6 BauGB)



Umgestaltung von Flächen zum Anpflanzen von Bäumen, Sträuchern und sonstigen Bepflanzungen sowie von Gewässern (§ 9 Abs.1 Nr. 25 Buchstabe a) und Abs. 6 BauGB)



Umgestaltung von Flächen mit Bindungen für Bepflanzungen und für die Erhaltung von Bäumen, Sträuchern und sonstigen Bepflanzungen sowie von Gewässern (§ 9 Abs.1 Nr. 25 Buchstabe b) und Abs. 6 BauGB)

## SONSTIGE PLANZEICHEN

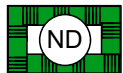


Grenze des räumlichen Geltungsbereichs des Bebauungsplans  
 (§ 9 Abs. 7 BauGB)

## NACHRICHTLICHE ÜBERNAHME



Bauverbotszone gem. § 9 Abs.1 FStrG  
 20 m ab dem befestigten Fahrbahnrand



Naturdenkmal

## Flächenbilanz

Nutzung	Fläche	Anteil
Sondergebiet - FFPV	0 qm	#DIV 0!
Private Grünfläche	0 qm	#DIV 0!
Naturdenkmal	0 qm	#DIV 0!
Wirtschaftsweg	0 qm	#DIV 0!
Grasweg	0 qm	#DIV 0!
<b>GESAMT</b>	<b>0 qm</b>	<b>#DIV 0!</b>

Gemeinde Lahntal  
 Ortsteil Goßfelden



## Bebauungsplan "Solarfeld Auf'm Sand"

### Planzeichen

Stand: 03/2024

Version: 24-006

**Groß & Hausmann**  
 Umweltplanung und Städtebau



Bahnhofsweg 22  
 35096 Weimar (Lehr)  
 FON 06426/92076 \* FAX 06426/92077  
<http://www.grosshausmann.de>  
[info@grosshausmann.de](mailto:info@grosshausmann.de)

Hinweis: Dieser Plan enthält rechtlich geschützte Informationen