





BEGEGNUNG & BILDUNG

Konzept „Haus am Wollenberg“ | LAHNTAL | März 2025

GOSSFELDEN

Mehrfeldsporthalle



Haus am Wollenberg



STERZHAUSEN

Haus am Wollenberg

1



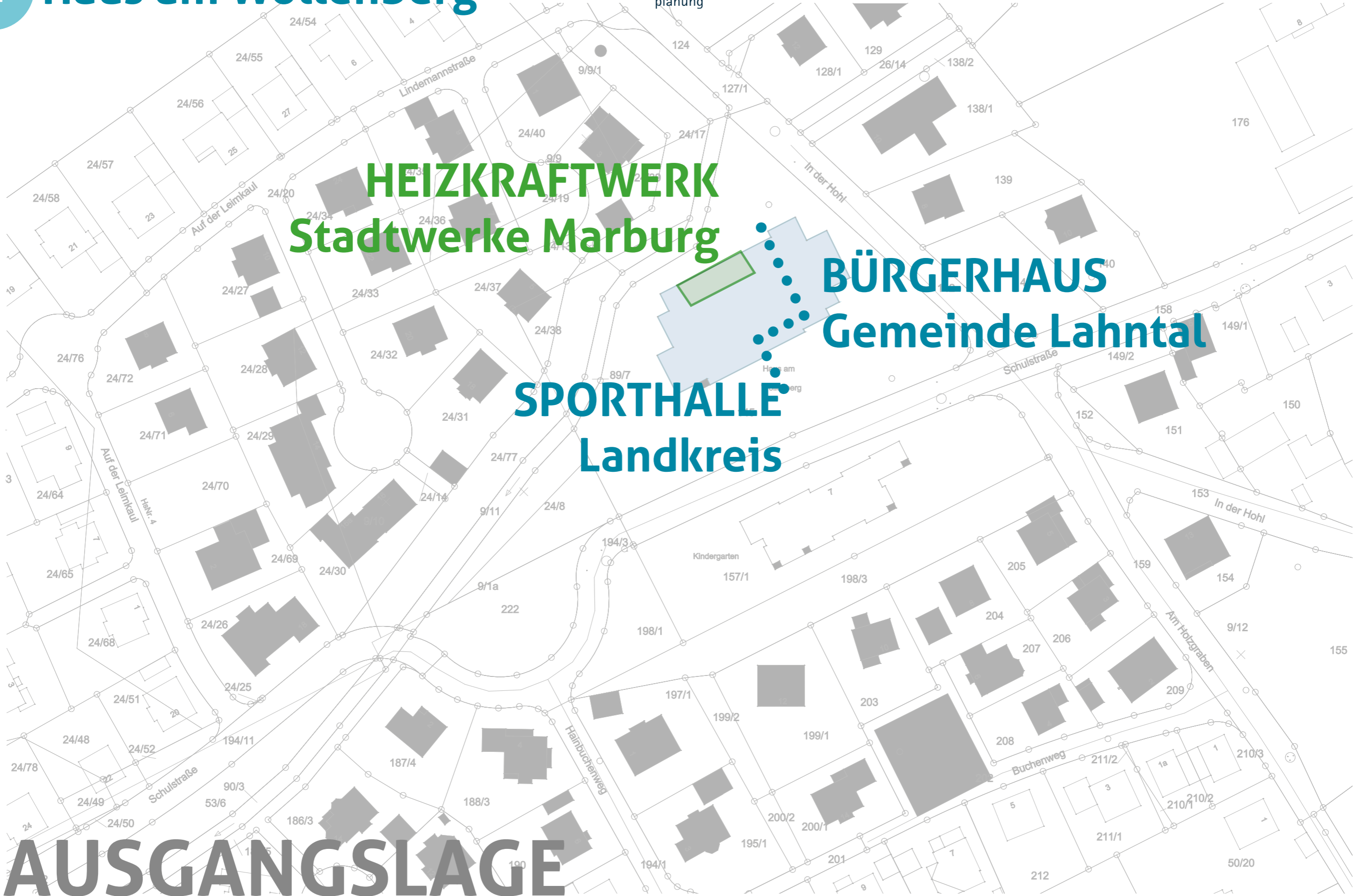
1

Haus am Wollenberg



1

Haus am Wollenberg



**HEIZKRAFTWERK
Stadtwerke Marburg**

**BÜRGERHAUS
Gemeinde Lahntal**

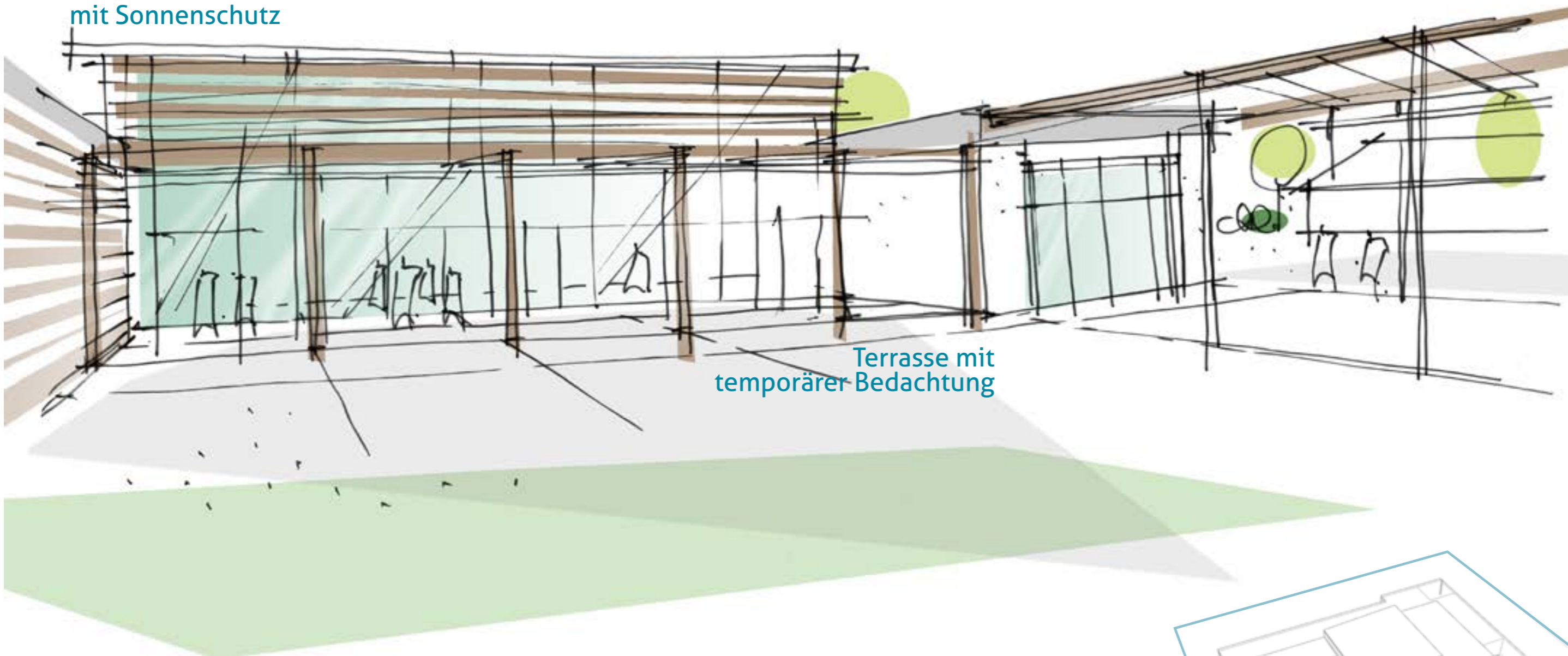
**SPORTHALLE
Landkreis**

AUSGANGSLAGE

BÜRGERHAUS

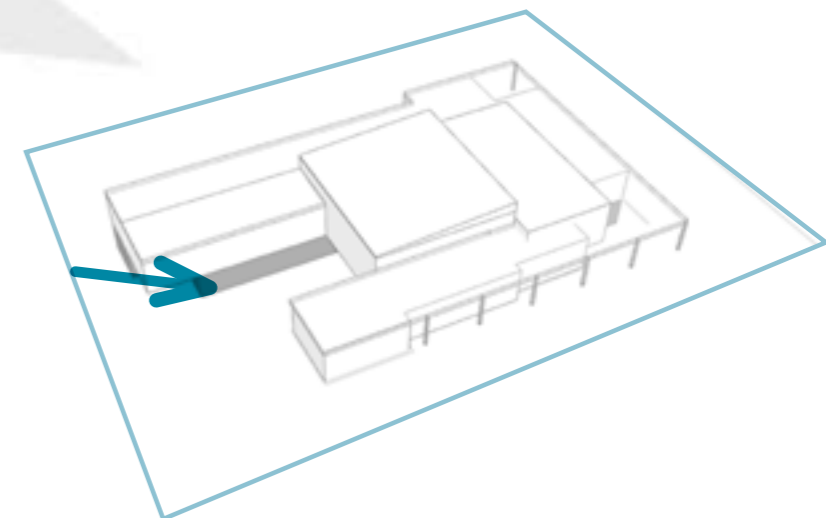


neue Glasfassade
mit Sonnenschutz



Terrasse mit
temporärer Bedachnung

VISION 2020



EINGANG & AUSSENBEREICH

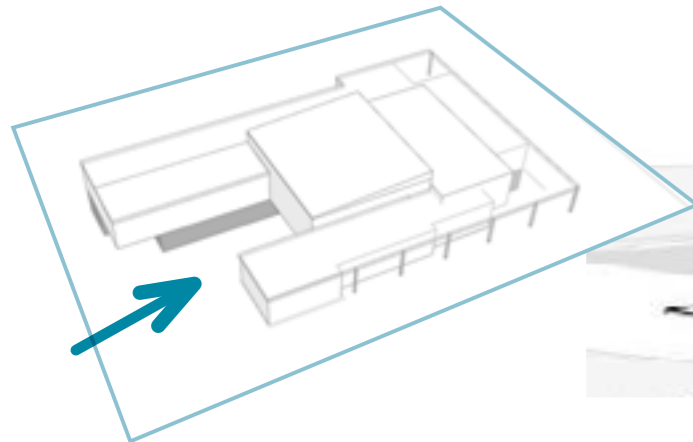
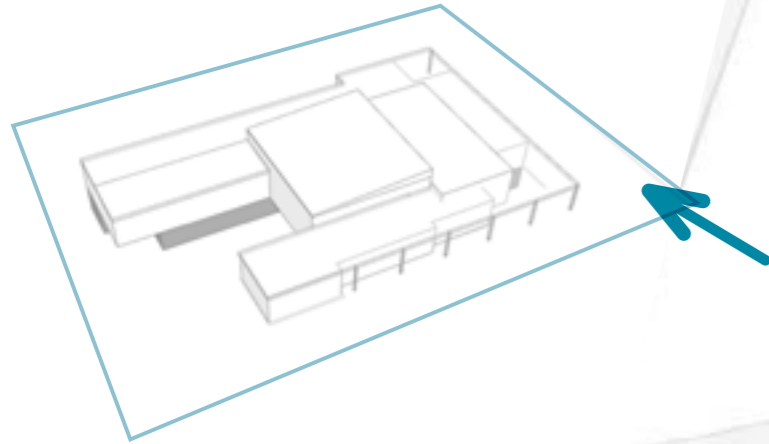
neue Glasfassade
mit Sonnenschutz



VISION 2020

neue Hofsituation als
verkehrsberuhigter Bereich

PERSPEKTIVEN Endzustand



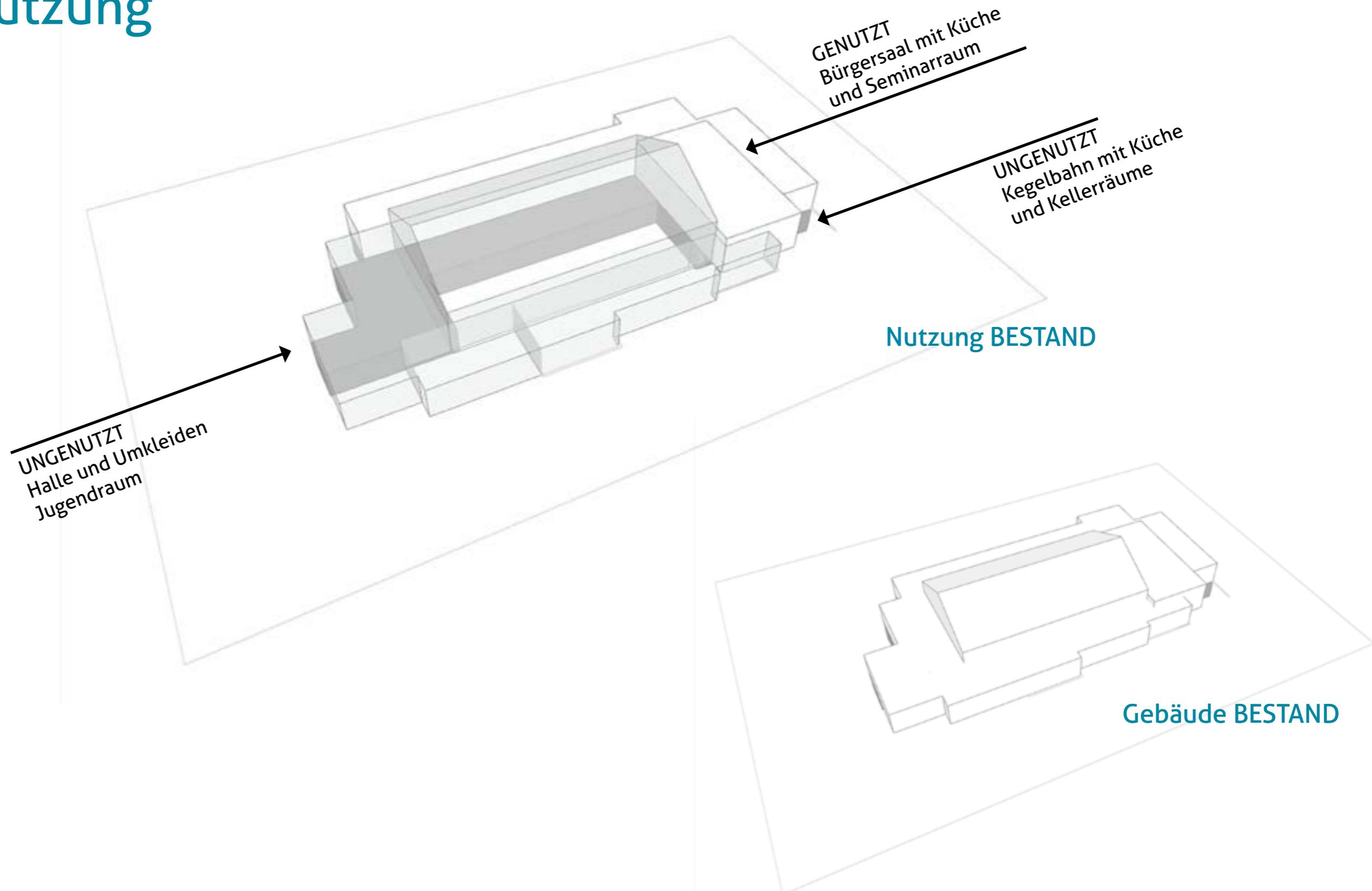
SÜD-OST Seite



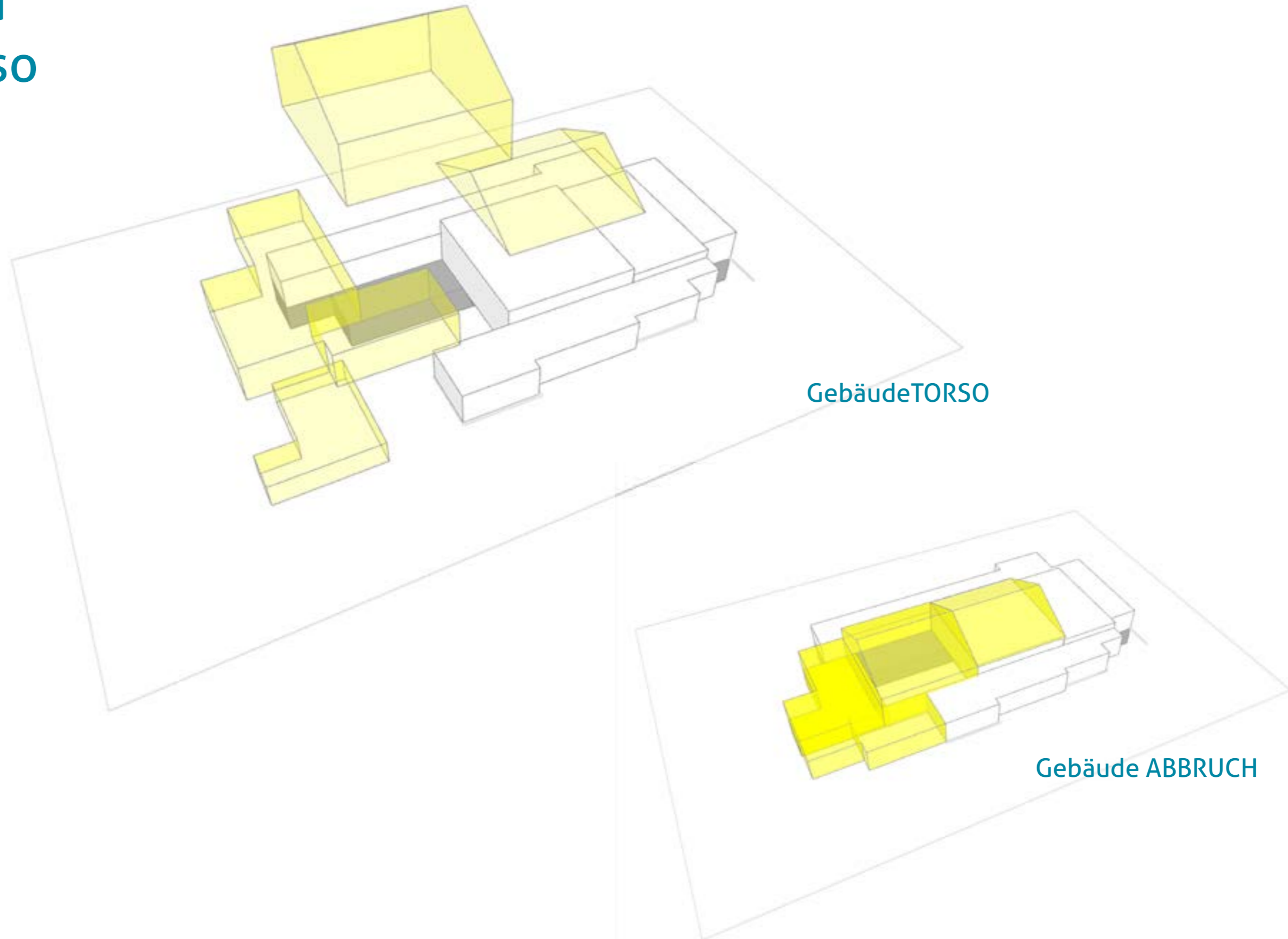
SÜD-WEST Seite

BÜRGERHAUS

Bestand und aktuell Nutzung

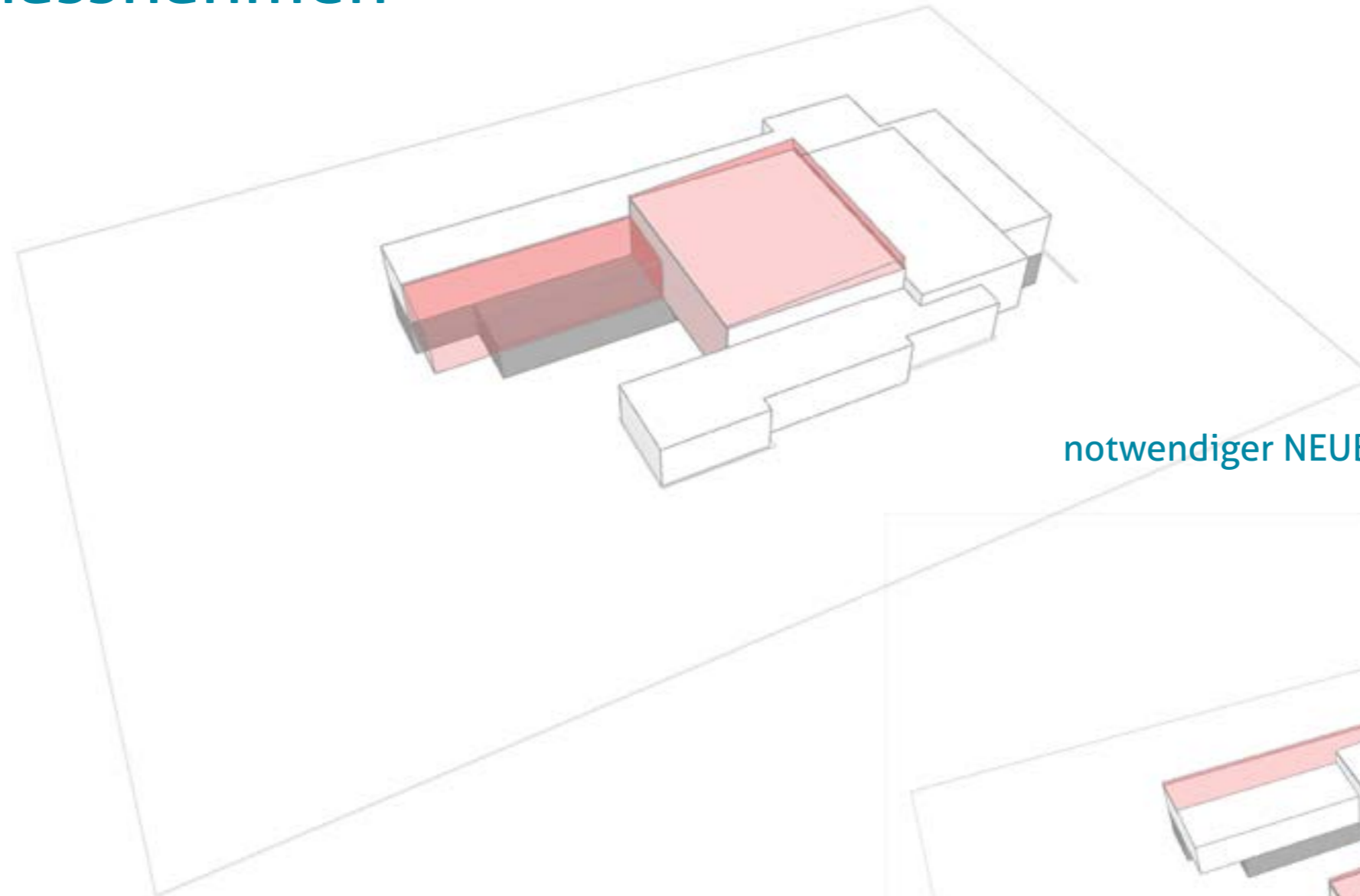


BÜRGERHAUS Abbruch und Gebäudetorso

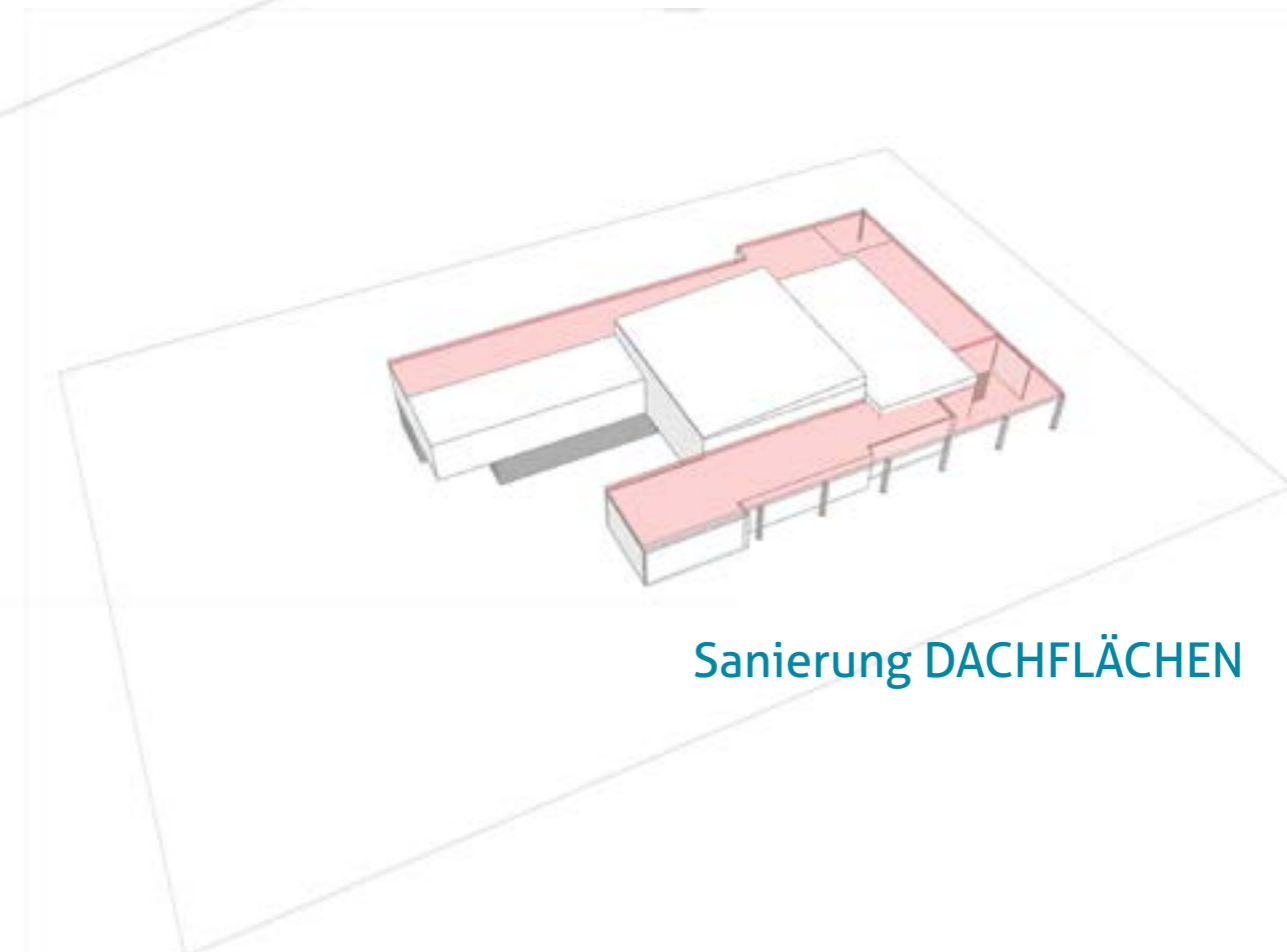


BÜRGERHAUS

Neubau und Sanierungsmaßnahmen



notwendiger NEUBAU



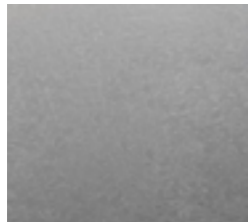
Sanierung DACHFLÄCHEN

BÜRGERHAUS

Material und Oberflächen



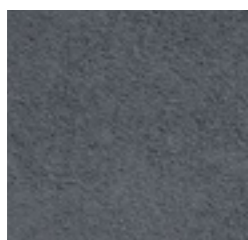
HOLZVERKLEIDUNG
an Hauptzugängen



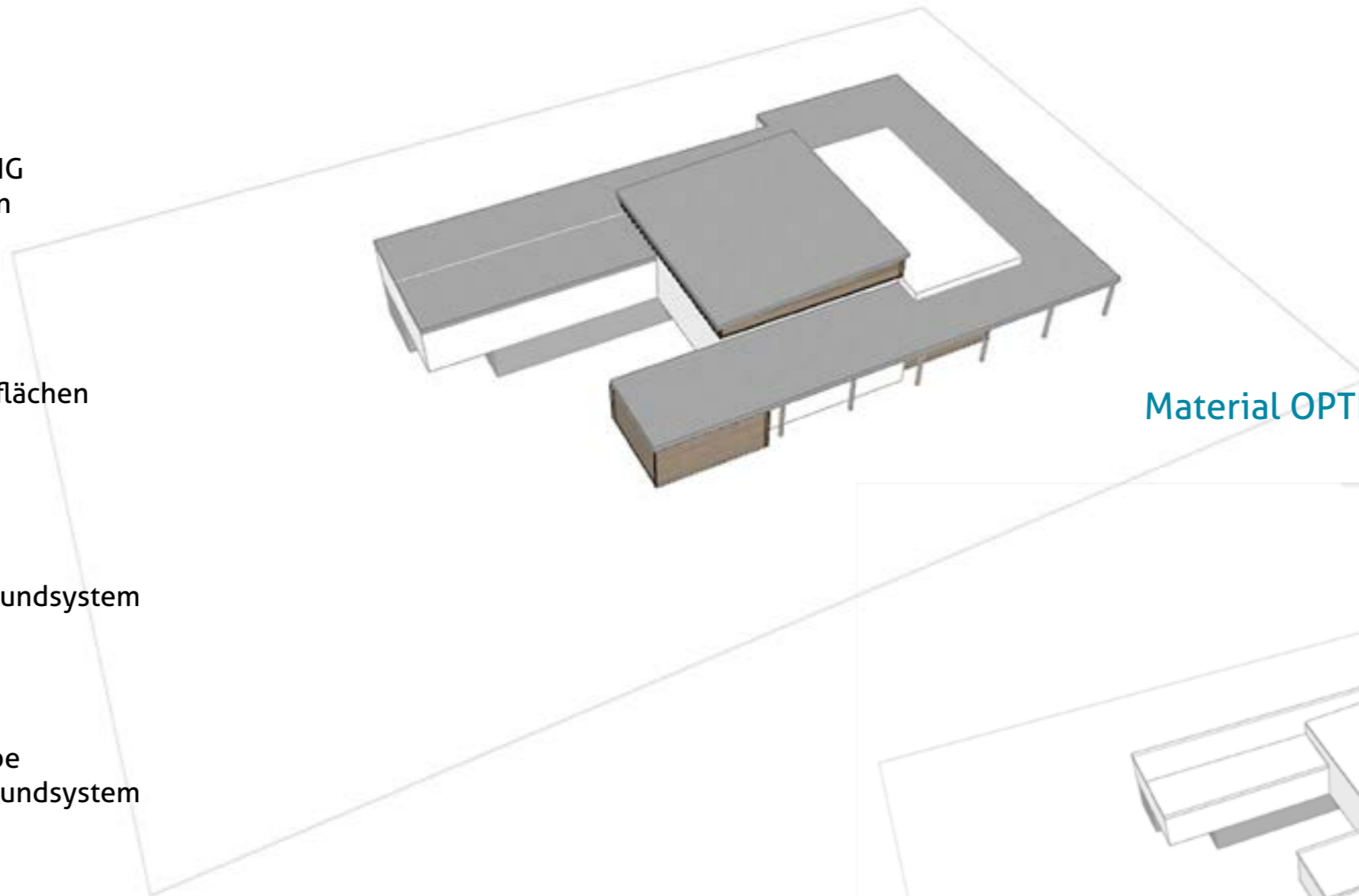
ZINKBLECH
Dachrand & Dachflächen



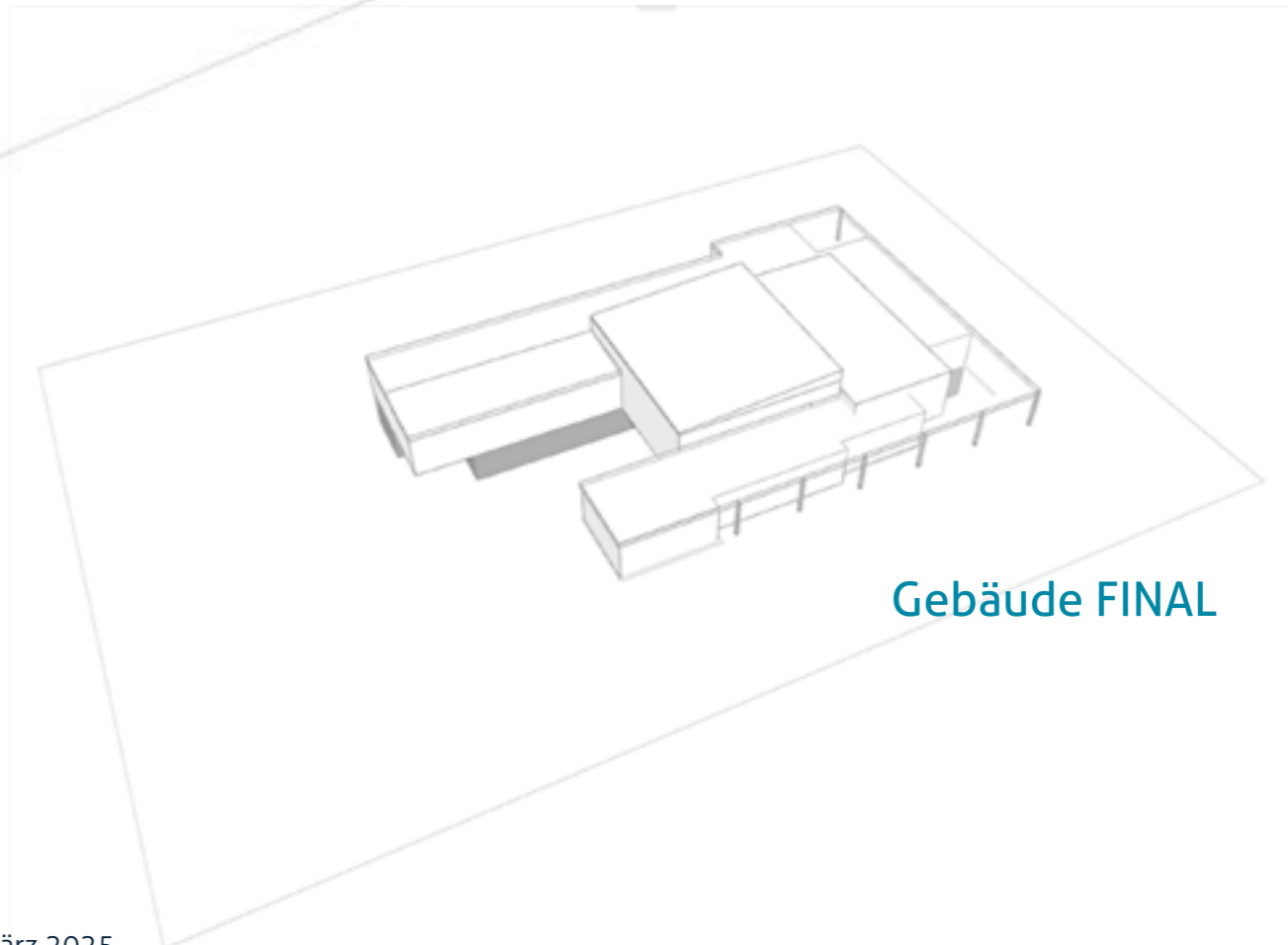
PUTZ
Wärmedämmverbundsystem



PUTZ Kontrastfarbe
Wärmedämmverbundsystem



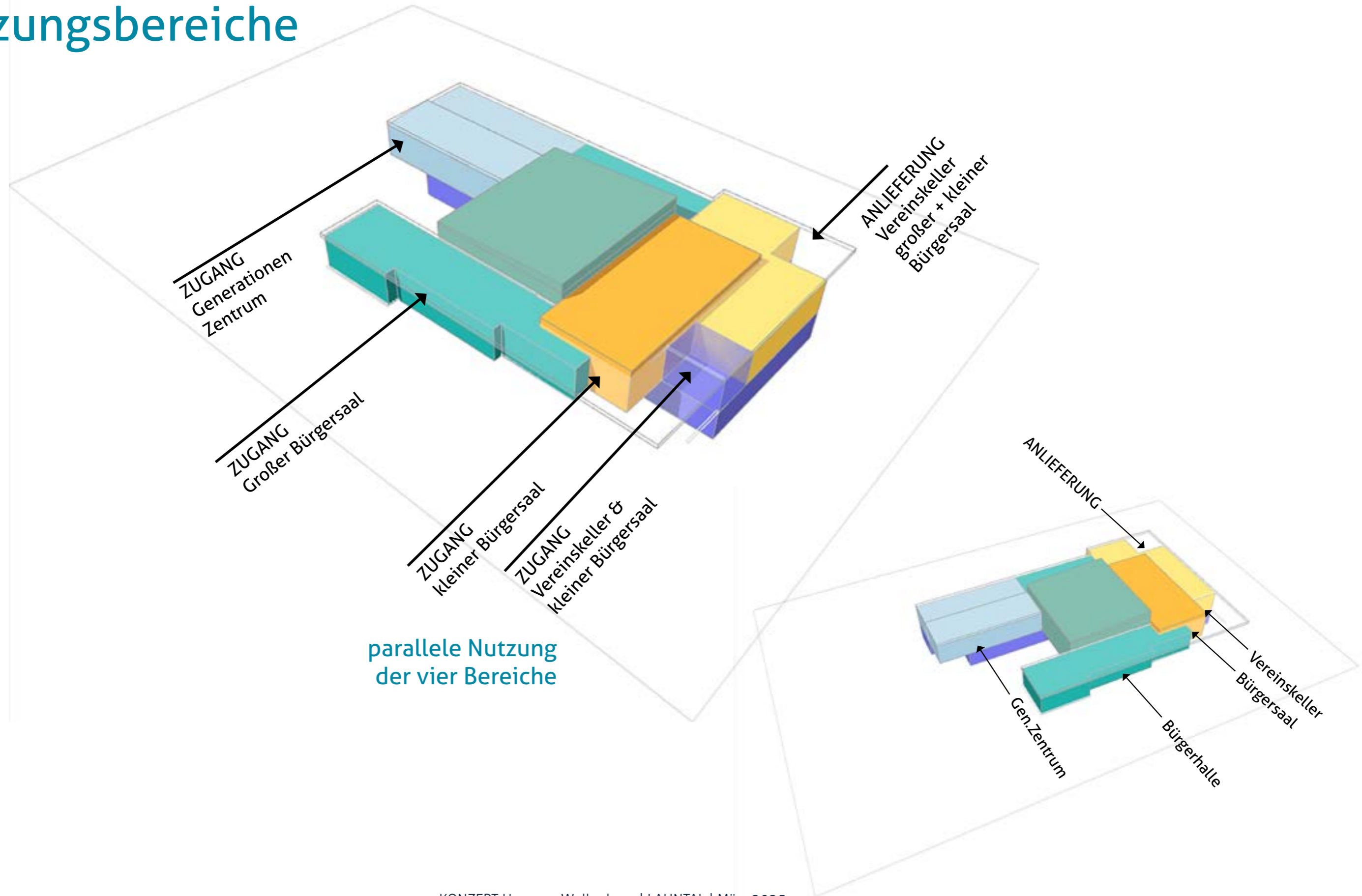
Material OPTIK



Gebäude FINAL

BÜRGERHAUS

Nutzungsbereiche



E-E

A-A

C-C

B-B

D-D

E-E

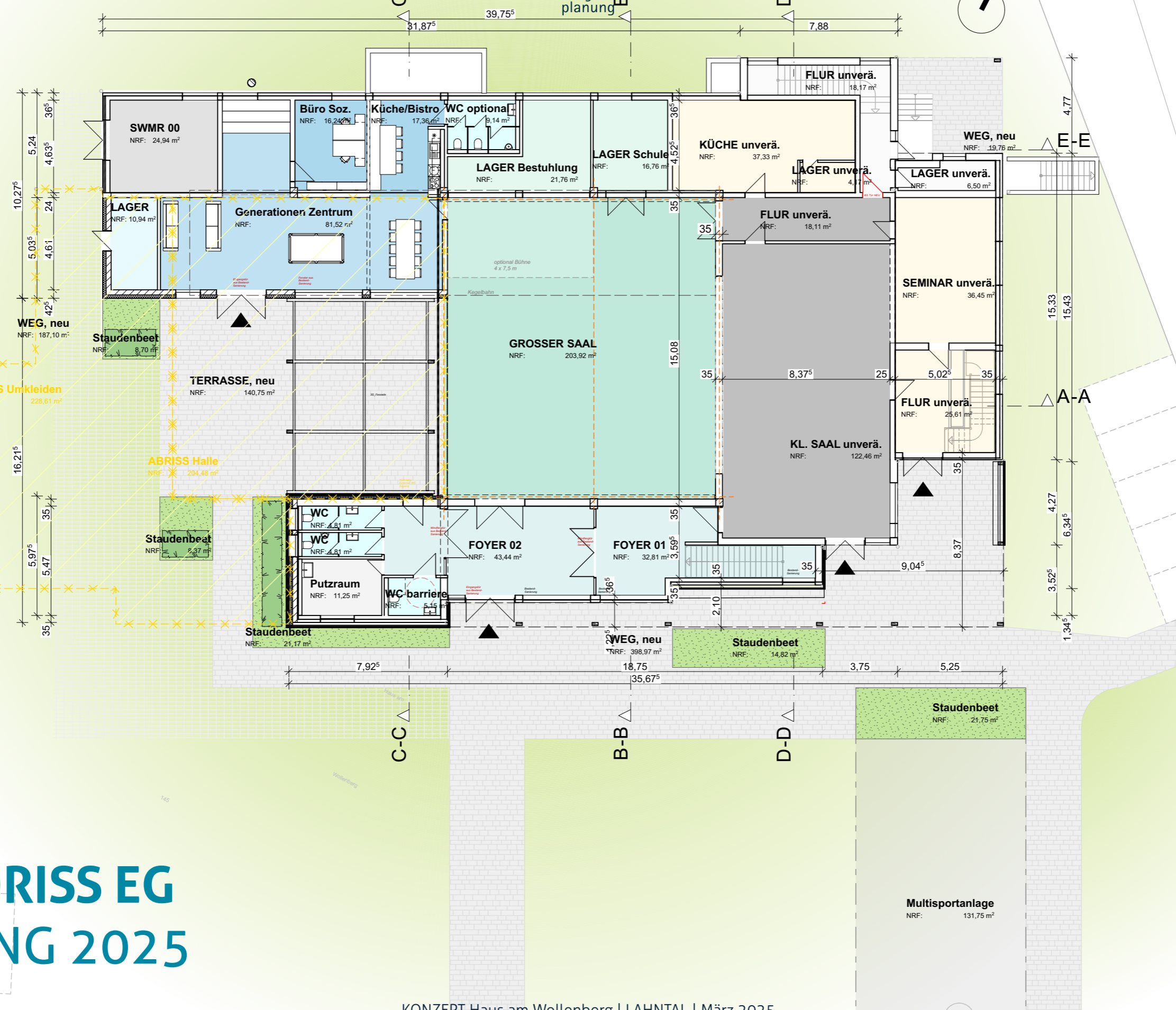
A-A

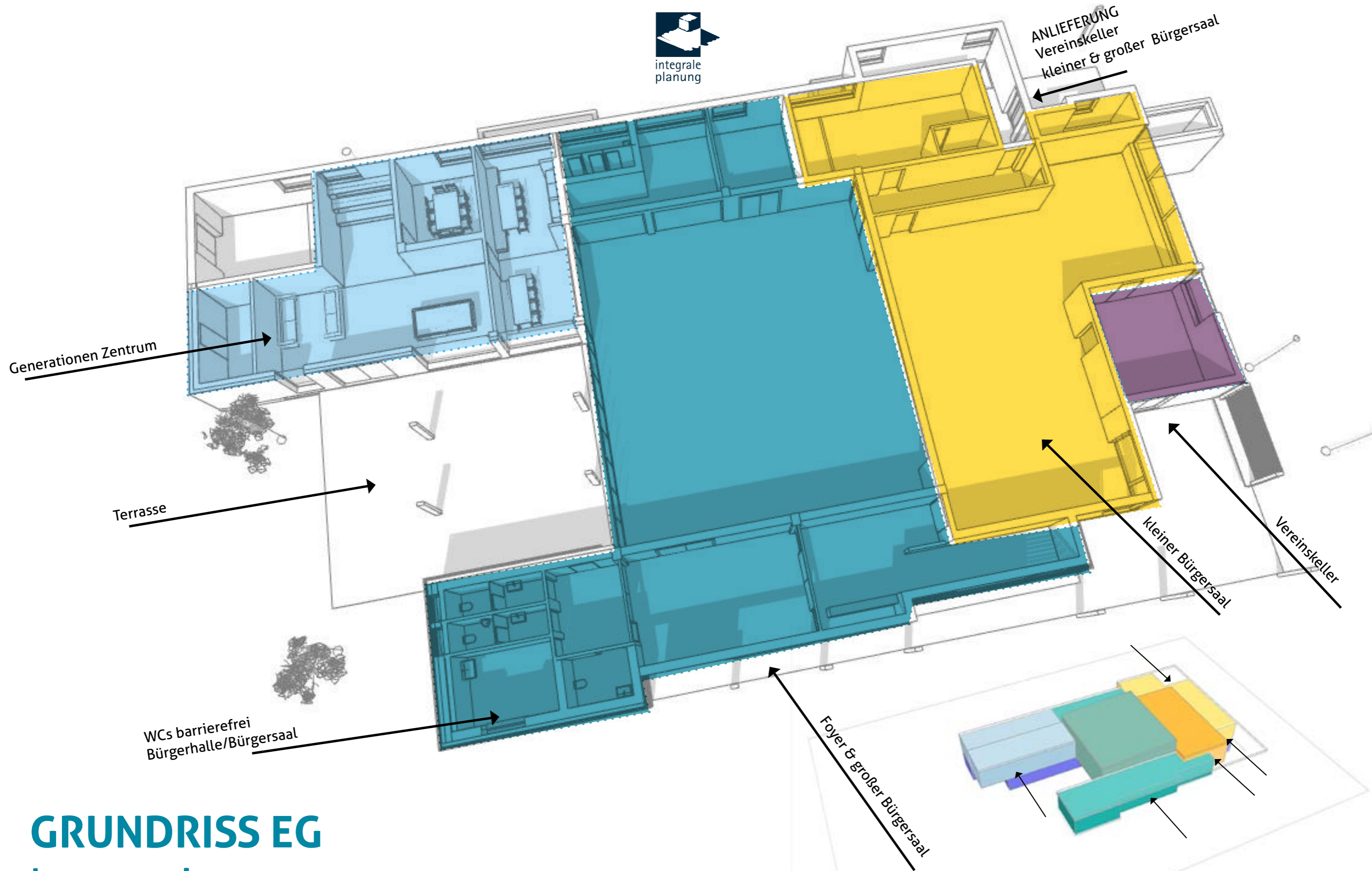
C-C

B-B

D-D

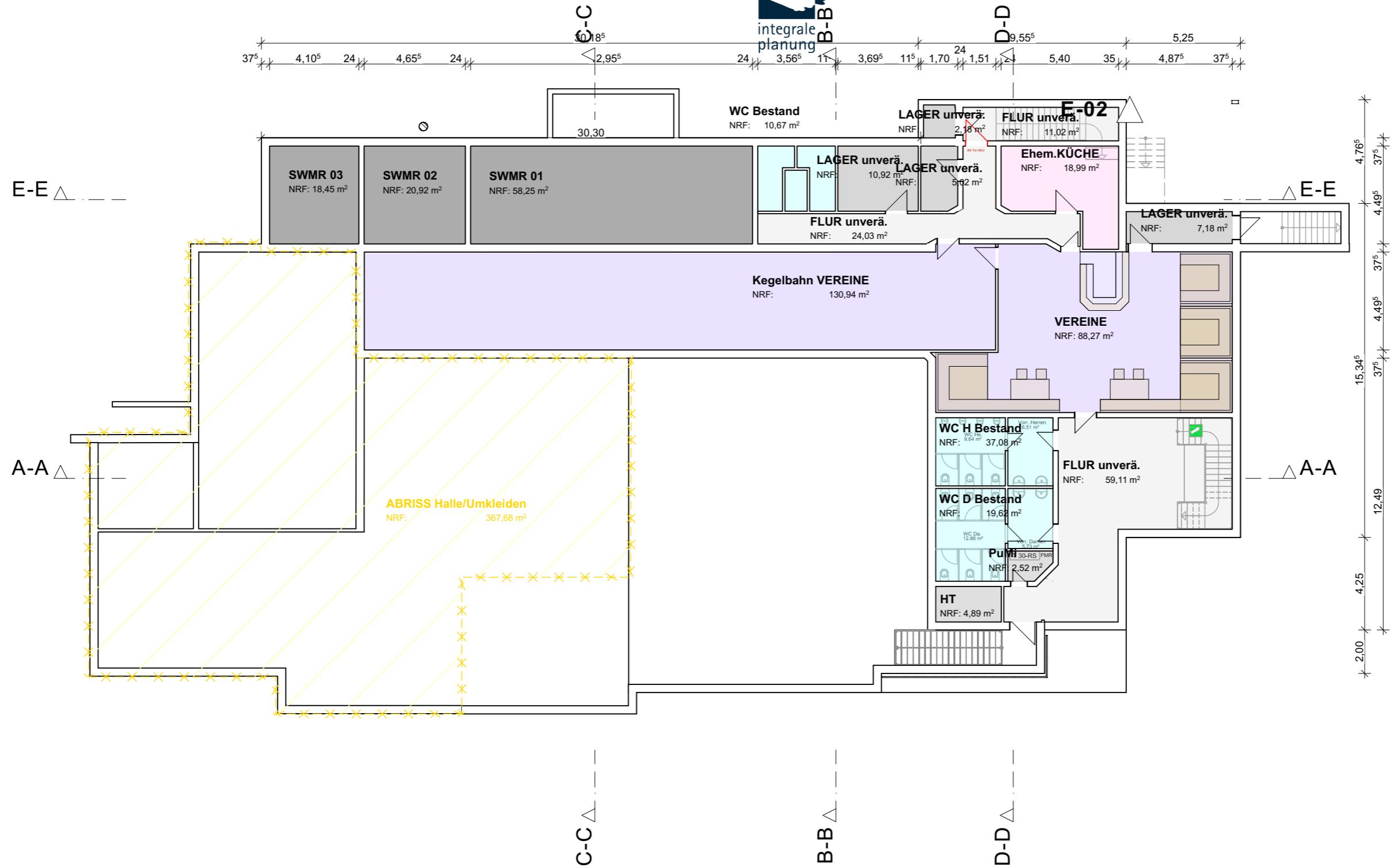
GRUNDRISS EG PLANUNG 2025





GRUNDRISS EG

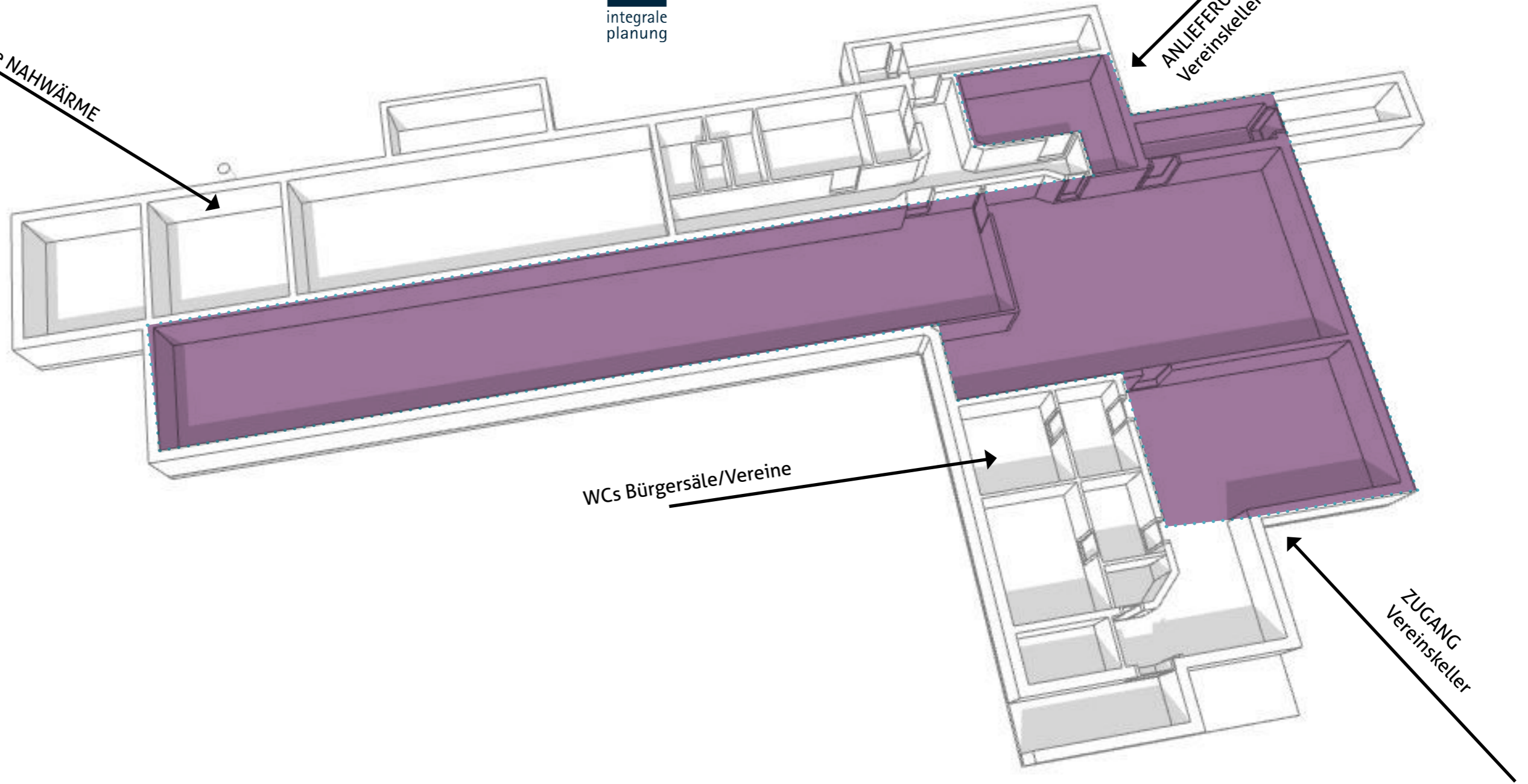
Isometrie



GRUNDRISS KG BESTAND 2025

Stadtwerke NAHWÄRME

ANLIEFERUNG
Vereinskeller



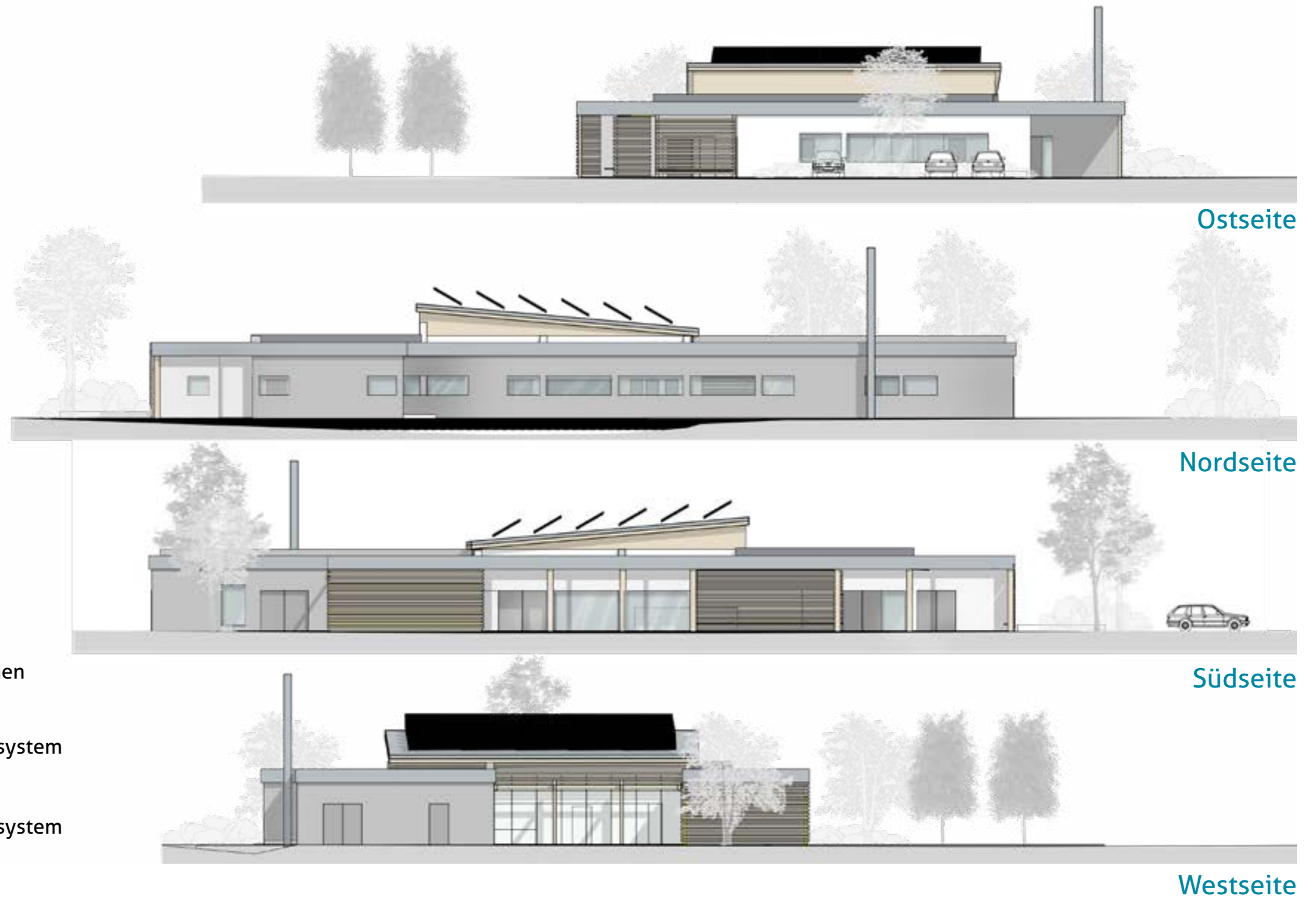
WCs Bürgersäle/Vereine

ZUGANG
Vereinskeller

GRUNDRISS KG

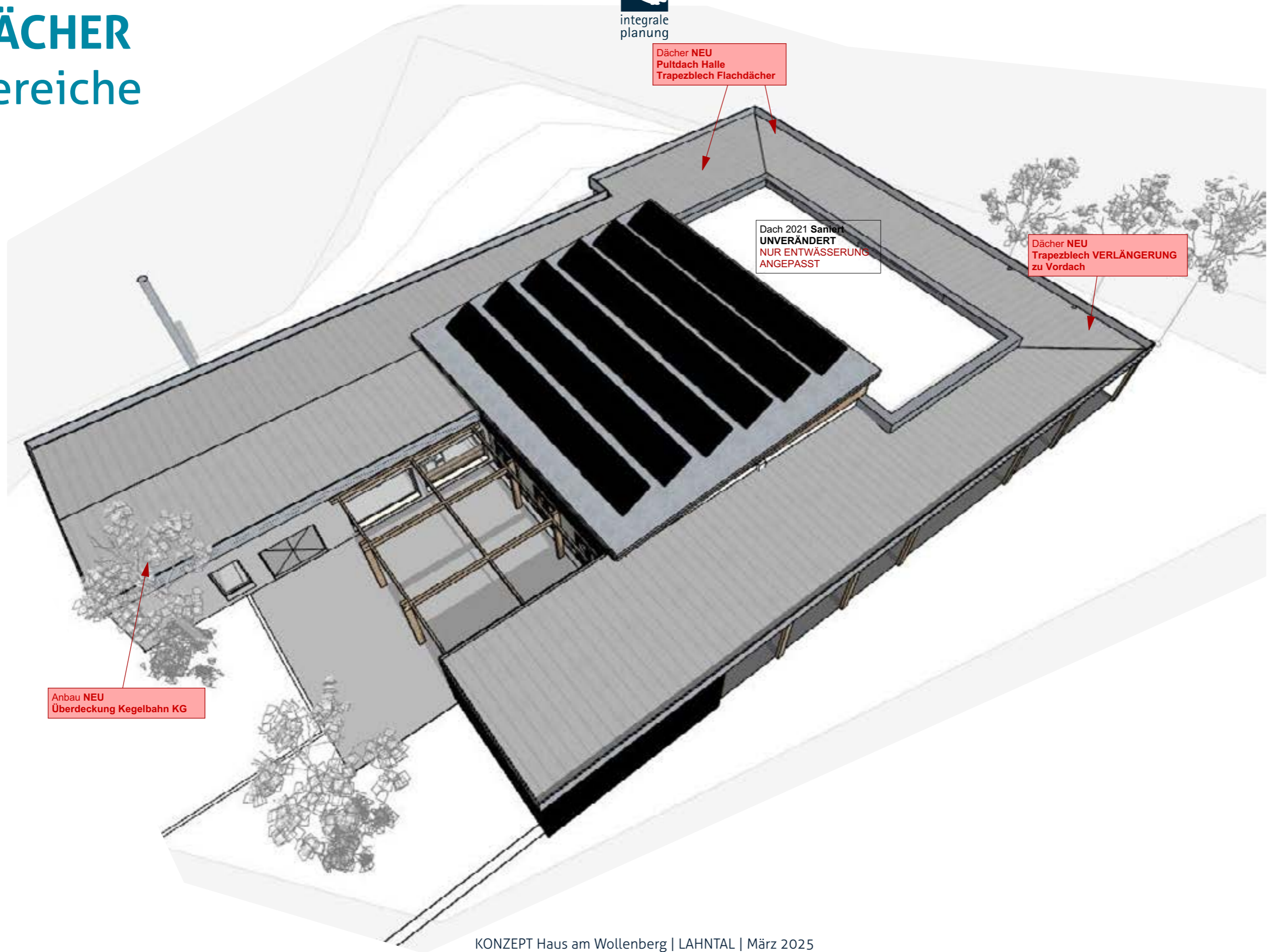
Isometrie

ANSICHTEN Oberflächen



-  **HOLZVERKLEIDUNG**
an Hauptzugängen
-  **ZINKBLECH**
Dachrand & Dachflächen
-  **PUTZ**
Wärmedämmverbundsystem
-  **PUTZ Kontrastfarbe**
Wärmedämmverbundsystem

DÄCHER Bereiche



Anbau NEU
Überdeckung Kegelbahn KG

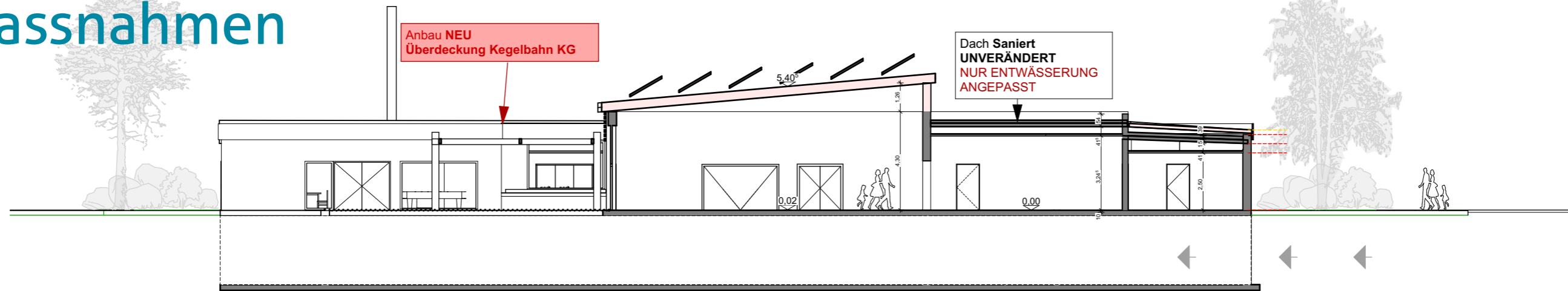
Dächer NEU
Pultdach Halle
Trapezblech Flachdächer

Dach 2021 Saniert
UNVERÄNDERT
NUR ENTWÄSSERUNG
ANGEPASST

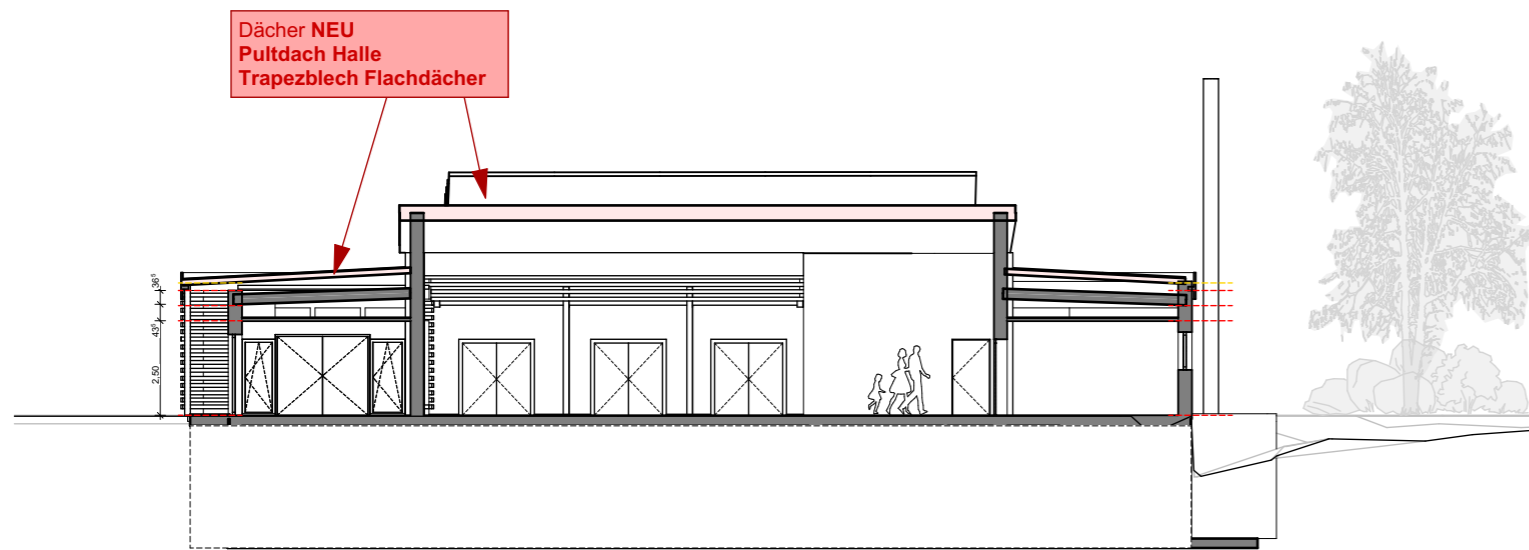
Dächer NEU
Trapezblech VERLÄNGERUNG
zu Vordach

DÄCHER

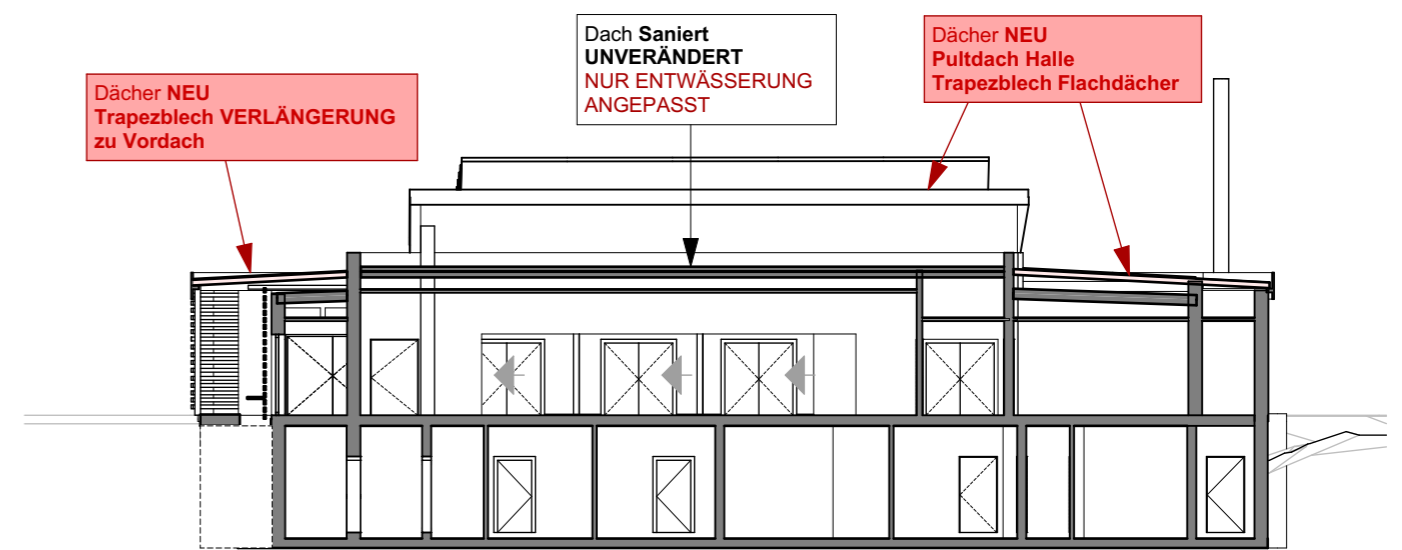
Massnahmen



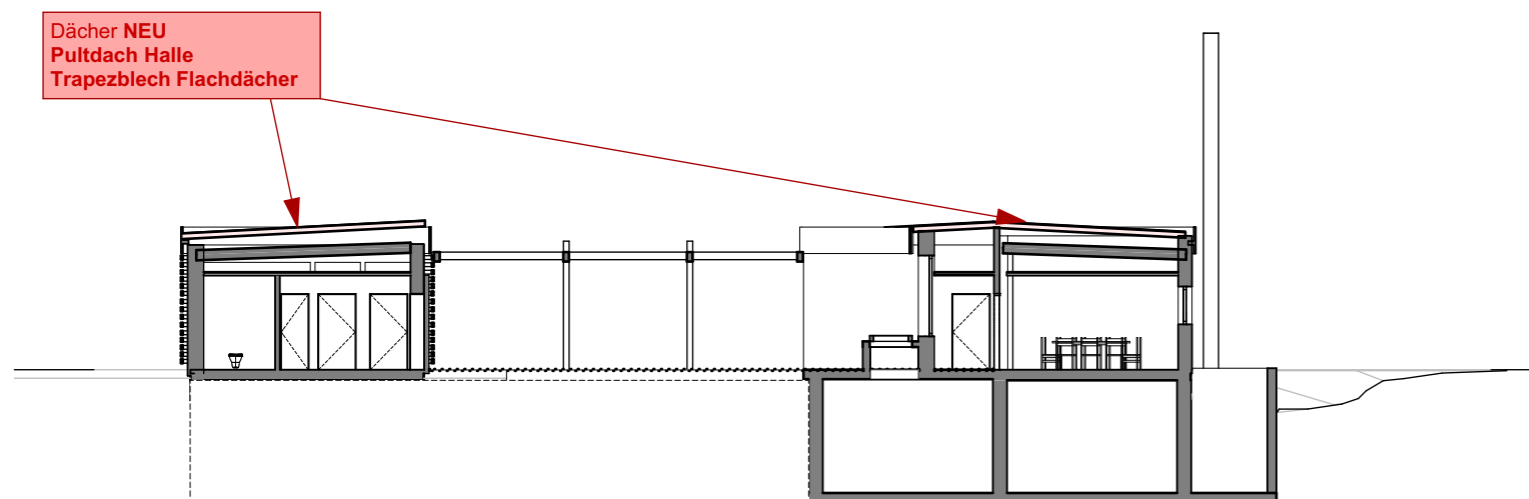
Schnitt aa Saal/Halle/Hof längs



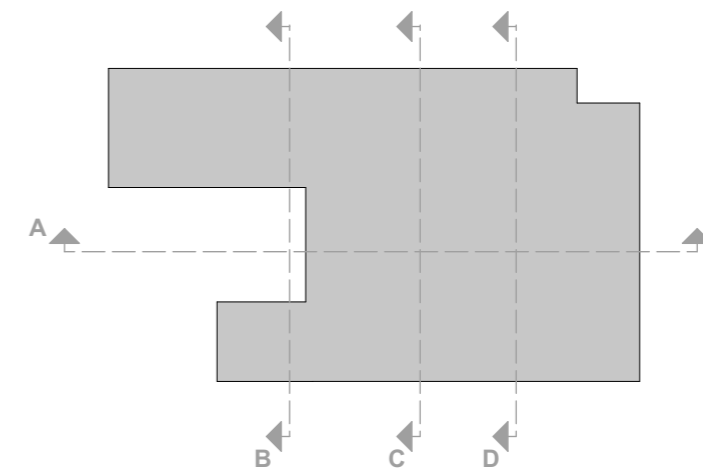
Schnitt bb Halle quer



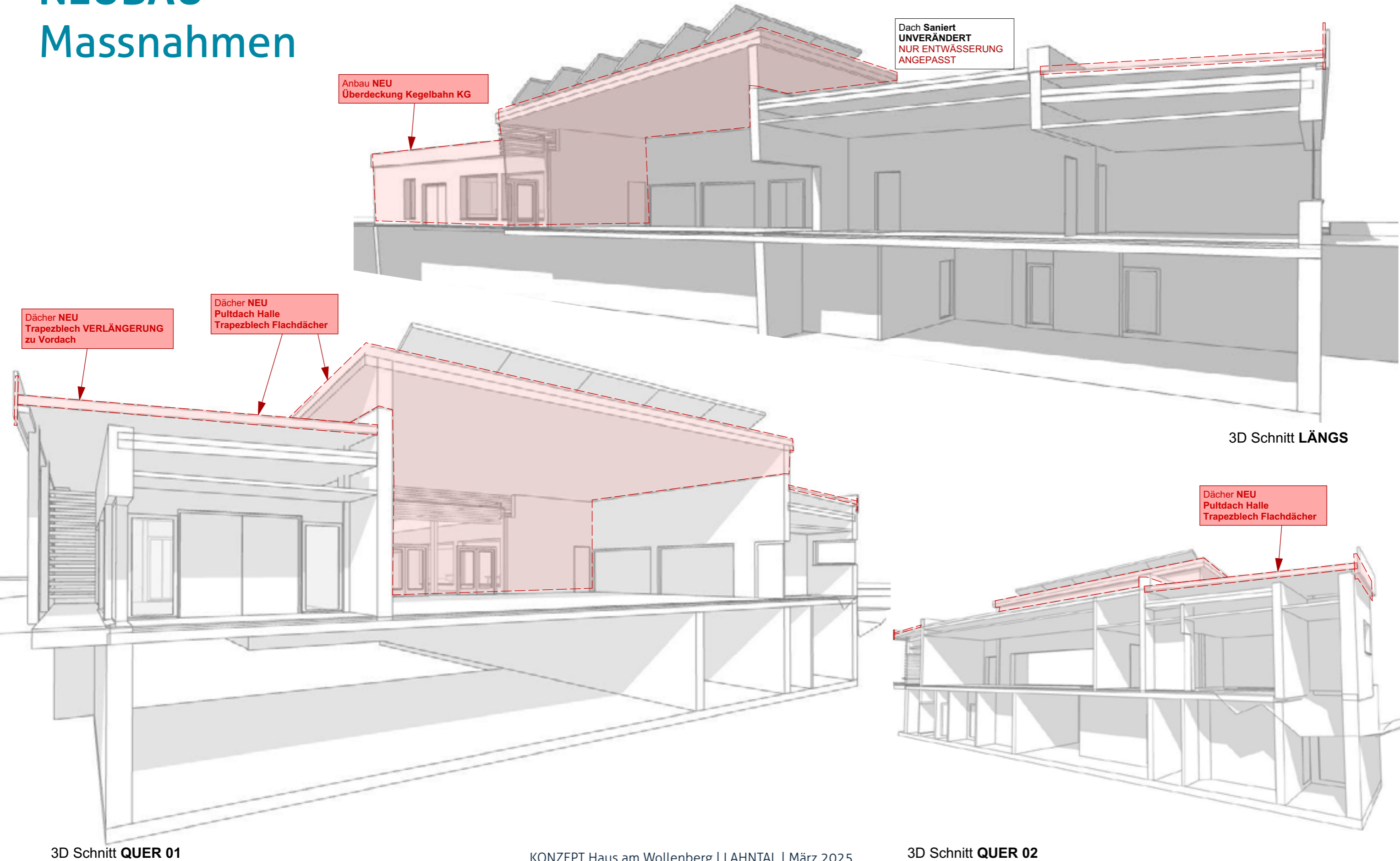
Schnitt dd Saal quer



Schnitt cc Hof quer



NEUBAU Massnahmen



BAUABLAUFPLAN

schematisch

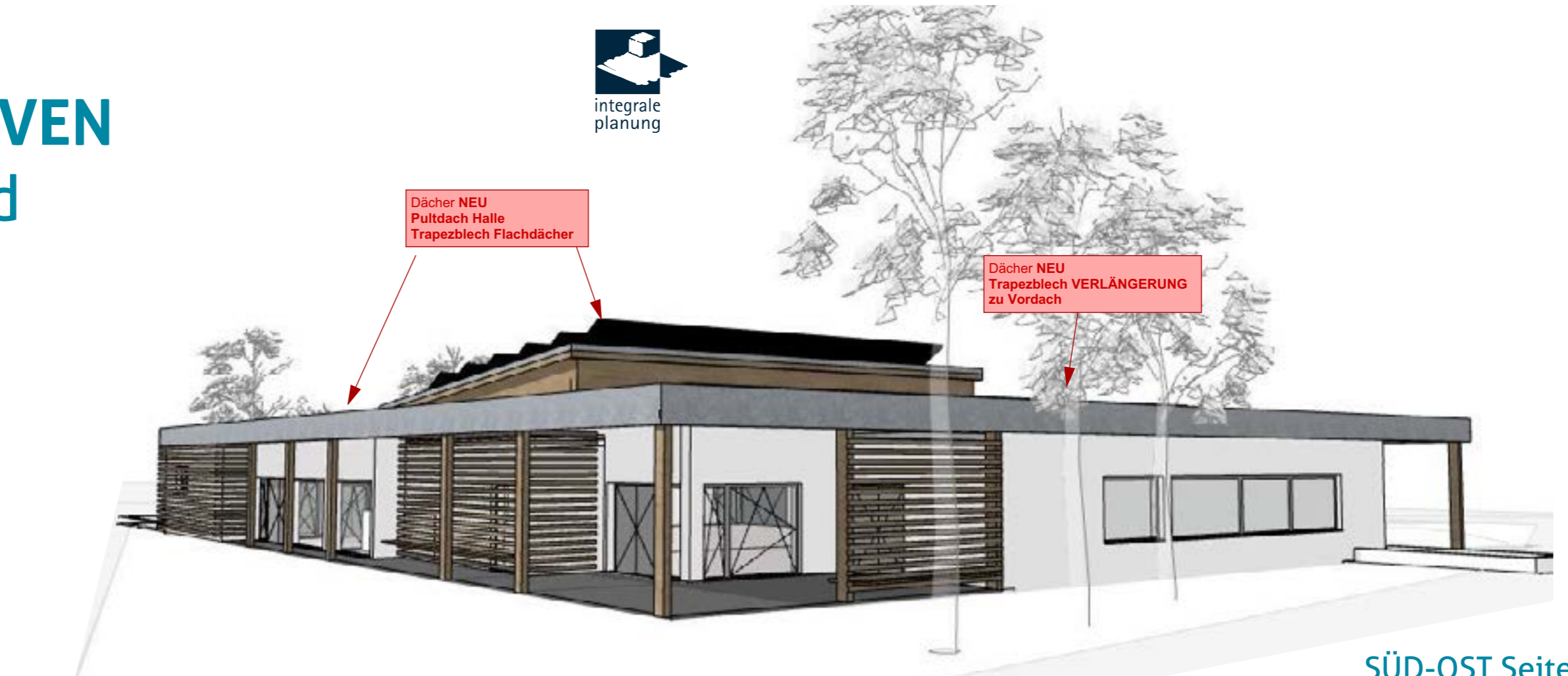


projekt 24.0802 | teilrückbau und neustrukturierung haus am wollenberg in sterzhausen

gedruckt: 26.03.2025

		2025												2026												2027																							
Nr.	Name	Jan	Feb	Mrz	Apr	Mai	Jun	Jul	Aug	Sep	Okt	Nov	Dez	Jan	Feb	Mrz	Apr	Mai	Jun	Jul	Aug	Sep	Okt	Nov	Dez	Jan	Feb	Mrz	Apr	Mai	Jun	Jul	Aug	Sep	Okt	Nov	Dez												
1	Bürgerinformation																																																
2	Planung	Sommerferien: 07.07.-15.08.2025																																															
	LP 4 Genehmigungsplanung																																																
	Verfahren Bauamt (Abbruch- und Baugenehmigung)																																																
	vorab für LP 5 Detailierung/ Abstimmung Fachplaner																																																
	LP 5 Ausführungsplanung																																																
3	Ausschreibungen Abbruch																																																
	Ausschreibungen Umbau																																																
	Ausschreibung Dach San.																																																
4.1	Bauarbeiten BA I - eg	Sommerferien: 29.06.-07.08.2026																																															
	Rückbau Bestand																																																
	Rohbau / Holzbau inkl. Abdichtung Teil-Unterkellerung																																																
	Dach: Sanierung/Neu																																																
	Fassade, Fenster																																																
	Innenbau																																																
4.2	Bauarbeiten BA II - kg	Sommerferien: 28.06.-06.08.2027																																															
	Rückbau Bestand																																																
	Elektrik/Heizung NEU																																																
	Fenster, Türen																																																
	Innenbau Anstrich, Ausbesserungsarb.																																																

PERSPEKTIVEN Endzustand



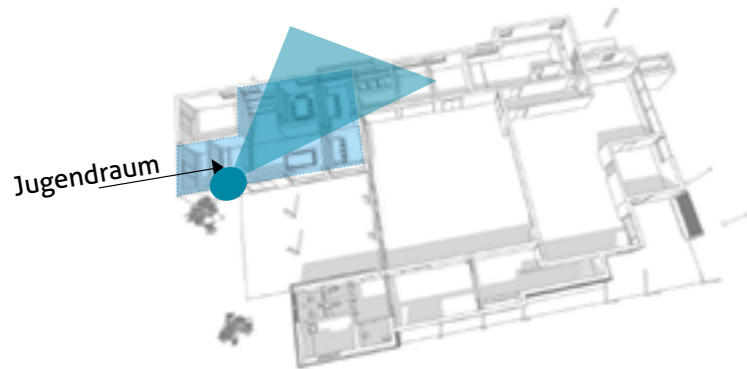
SÜD-OST Seite



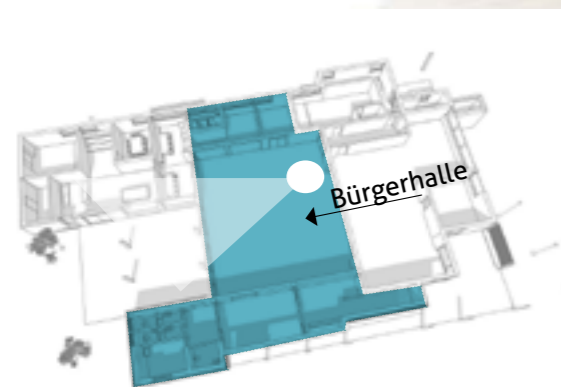
SÜD-WEST Seite

SKIZZE

Generationen und Familienzentrum „Jugend“



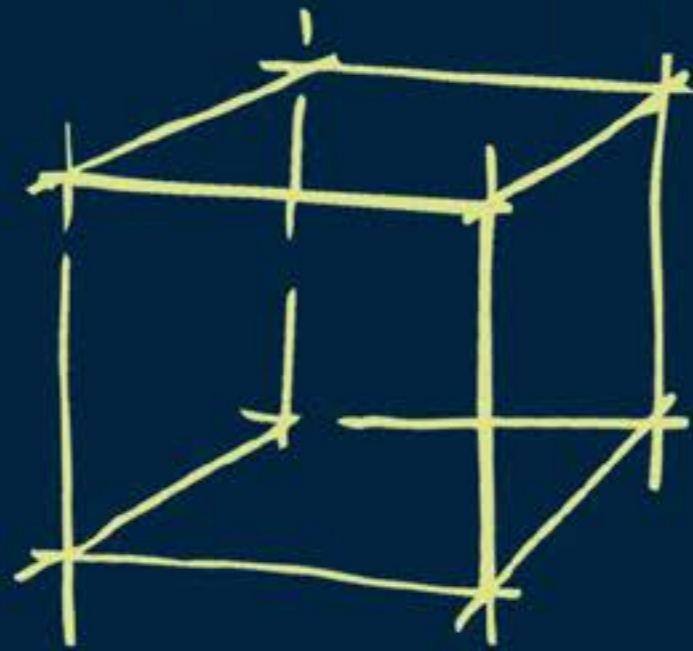
SKIZZE großer Bürgersaal



SKIZZE

Bürgerterrasse





RÄUME
PRÄGEN MENSCHEN!
WIR PRÄGEN
DEN RAUM.

architekten · ingenieure · brandschutzsachverständige
integrale planung · ockershäuserallee 38d · 35037 marburg | fon. 06421.16 78 0.0 | www.integrale-planung.com



integrale
planung